

Kick-off workshop

Satspulje vedr. sundhedsfremme målrettet mennesker
mennesker med psykiske lidelser, 19.03.2015



Eva Michelle Burchard, konsulent

Center for
Forebyggelse i praksis



Vi har længe efterlyst viden og ledelsesmæssigt fokus

-det har vi nu



Center for
Forebyggelse i praksis



Den brede sundhedspolitiske dagsorden - velfærd under forandring



- Forebyggelse og tidlig indsats
- Styrket inddragelse og deltagelse af borgerne
- Styrket sammenhæng – på tværs i kommunen, mellem kommuner, og mellem kommuner og regioner, frivillige, erhvervsliv osv.
- Fokus på kvalitet og evidensbaserede indsatser



Forebyggelse der virker

Sundhedsstyrelsens Forebyggelsespakker

Er faglige anbefalinger, der bygger på den aktuelt bedste viden, og som kan understøtte en systematisk sundhedsfremme- og forebyggelses indsats af høj kvalitet

- og dermed bidrage til at styrke borgernes sundhed
- retter sig mod alle borgere i kommunen, - raske og syge



Pejlemærker forebyggelsen

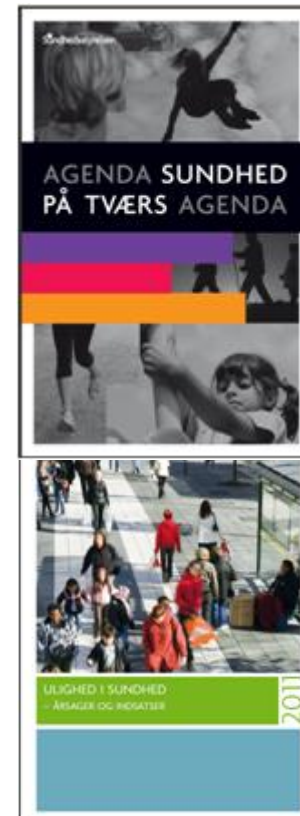
Kommunen kan fremadrettet forbedre befolkningens sundhed ved at:

- 1) skabe sunde rammer for borgernes hverdag
- 2) arbejde sundhedsfremmende i alle kontakter med borgerne, bla. sikre tidlig opsporing
- 3) etablere forebyggelsestilbud til borgere med særlige behov



Sundhed skal tænkes ind i hele kommunen

- Borgernes sundhed påvirkes af kommunens indsats i alle forvaltninger
 - Daginstitutioner og skoler, trafik og boligmiljø, beskæftigelsesindsatsen, hverdagsrehabilitering og pleje i ældreområdet, forebyggelse i socialpsykiatrien mv.
- Borgernes sundhed påvirker opgaverne i alle forvaltninger
 - Børnenes indlæringsparathed og trivsel, ældres og syges funktionsniveau og behov for pleje, lediges arbejdsmarkedsparathed mv.



Fokus på frontpersonalets kompetencer, myter og kultur

- Personlige holdninger og manglende forebyggelses- og sundhedsfremme-kompetencer hos personalet er en væsentlig barriere for implementering af sundhedsfremmende tiltag i dagligdagen
- Kompetenceudvikling af medarbejdere giver redskaber til at fremme sunde rammer og valg
- Medarbejdere som rollemodeller er en succes i sundhedsfremmende aktiviteter

Kilde: Sundhedsstyrelsen; Sundhedsfremme målrettet mennesker med psykiske lidelser, 2014 og Socialstyrelsens Det gør en forskel, 2013

23.10.14 16:06

SL: Forebyggelse og sundhedsfremme er socialpædagogiske kerneopgaver



De seneste sundhedsprofilundersøgelser viser, at borgere i sociale tilbud har omfattende problemer relateret til bl.a. sundhedsvaner og livsstilsvalg.

12.05.15 07:00

KL vil skabe vækst og udvikling i hele landet



På KL's Handicap- og Psykiatrikonference fortæller Socialpædagogernes Landsforbund bl.a. om, hvordan forebyggelse og sundhedsfremme i sociale tilbud...



Sundhedsaftalerne 2015-18

-som løftestang

Bl.a.

- Styrket forebyggelsesindsats overfor borgere med psykisk sygdom herunder forebyggelse af langtidssygemeldinger
- Tidlig opsporing af somatisk sygdom hos borgere med psykisk sygdom
- Kompetenceudvikling af frontpersonalet
- Mental sundhed og trivsel
- Fokus på tobaks- og alkoholforebyggelsen



KLs budgetvejledning 2015

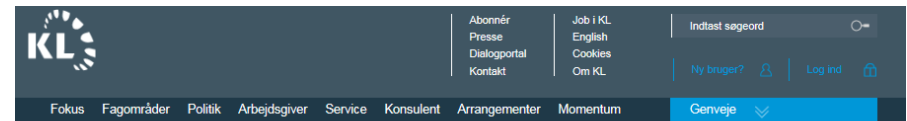
-som løftestang

- Alle kommuner bør på nuværende tidspunkt have gennemgået deres eksisterende borgerrettede forebyggelsesindsatser med udgangspunkt i de udsendte forebyggelsespakker og have udarbejdet en strategi og handleplan for den videre implementering af anbefalingerne
- KL anbefaler, at alle kommuner i løbet af 2015 har implementeret en betydelig del af anbefalingerne på grundniveau



Center for Forebyggelse i praksis -som løftestang

- Understøtter kommunernes arbejde med at implementere forebyggelsespakkerne
- Rådgiver og sparrer med kommuner, afholder temadage og holder oplæg om det faglige indhold i pakkerne og om implementeringsprocesser
- Etableret i KL for en 3- årig periode med en bevilling fra Ministeriet for Sundhed og Forebyggelse



FOREBYGGELSE I PRAKSIS

Om centeret
Temadage
Rådgivning
Inspiration
Andre aktiviteter
Monitoring
Afholdte arrangementer

INFORMATION

- Folder om Center for Forebyggelse i praksis

GENVEJE

- Sundhed i KL
- Forebyggelse i KL
- Det nære sundhedsvæsen

Center for Forebyggelse i praksis

Center for Forebyggelse i praksis understøtter kommunernes implementering af Sundhedsstyrelsens forebyggelsespakker. Vi afholder temadage samt tilbyder rådgivning og holder oplæg i kommuner i hele landet (se nedenfor under Nyheder og Arrangementer samt i menuen til venstre). Centerets tilbud er normalt gratis for kommunen.

Her på hjemmesiden kan du også finde inspiration fra allerede afholdte temadage og læse om monitoreringen af forebyggelsespakkeres implementering. Du kan abonnere på nyheder fra centeret; tilmeld dig under Abonnér, øverst i højre hjørne.

Kontakt os gerne med ønsker og ideer til nye aktiviteter: forebyggelseipraksis@kl.dk

NYHEDER

01.10.14
Fokus på sundhed hos mennesker med handicap

26.09.14
Rådgivning om styrkelse af hygiejneområdet i din kommune

25.09.14
Invitation til implementeringskursus for sundhedskoordinatorer i øst og vest

ARRANGEMENTER

VENTELISTE #1
Implementeringskursus for sundhedskoordinatorer
Dato: 04.11.14 - 28.01.15
Tilmeldingsfrist: 21.01.15

Temadag om tobaksforebyggelse i Middelfart
Dato: 10.12.14
Tilmeldingsfrist: 26.11.14

ABONNÉR **BSS**
TIP EN VEN **PRINT**

Centechef | Leder af center for Forebyggelse i praksis
TINE CURTIS.TCU@kl.dk

Kontaktperson | Student
MIKALA JOSEFINE POULSEN:
MJP@kl.dk

FOREBYGGELSPAKKERNE

Læs mere om forebyggelsespakkerne på Sundhedsstyrelsens hjemmeside.

SUNDERE LIV FOR ALLE

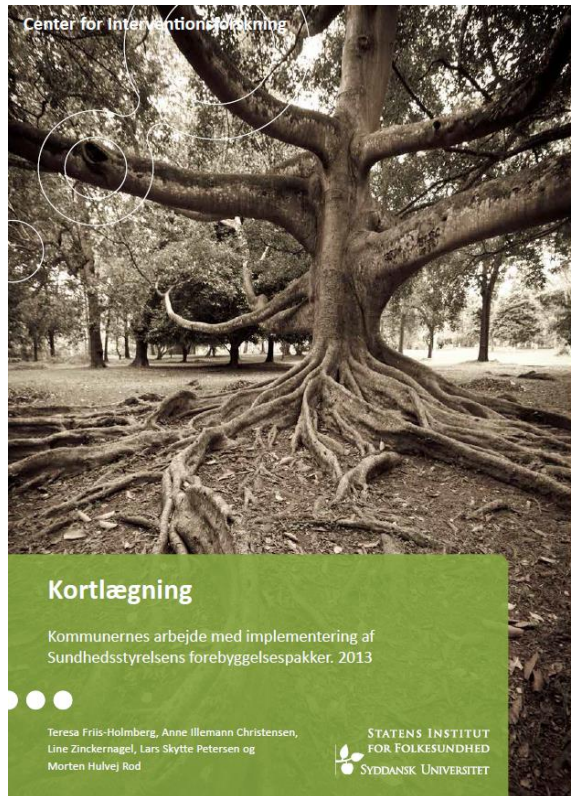
sunderer liv for alle

Læs mere om de nationale mål fra regeringen i publikationen.

SUND BY NETVÆRKET

Sund By

Monitorering af kommunernes arbejde med implementering af forebyggelsespakkerne 2013, 2014 og 2015

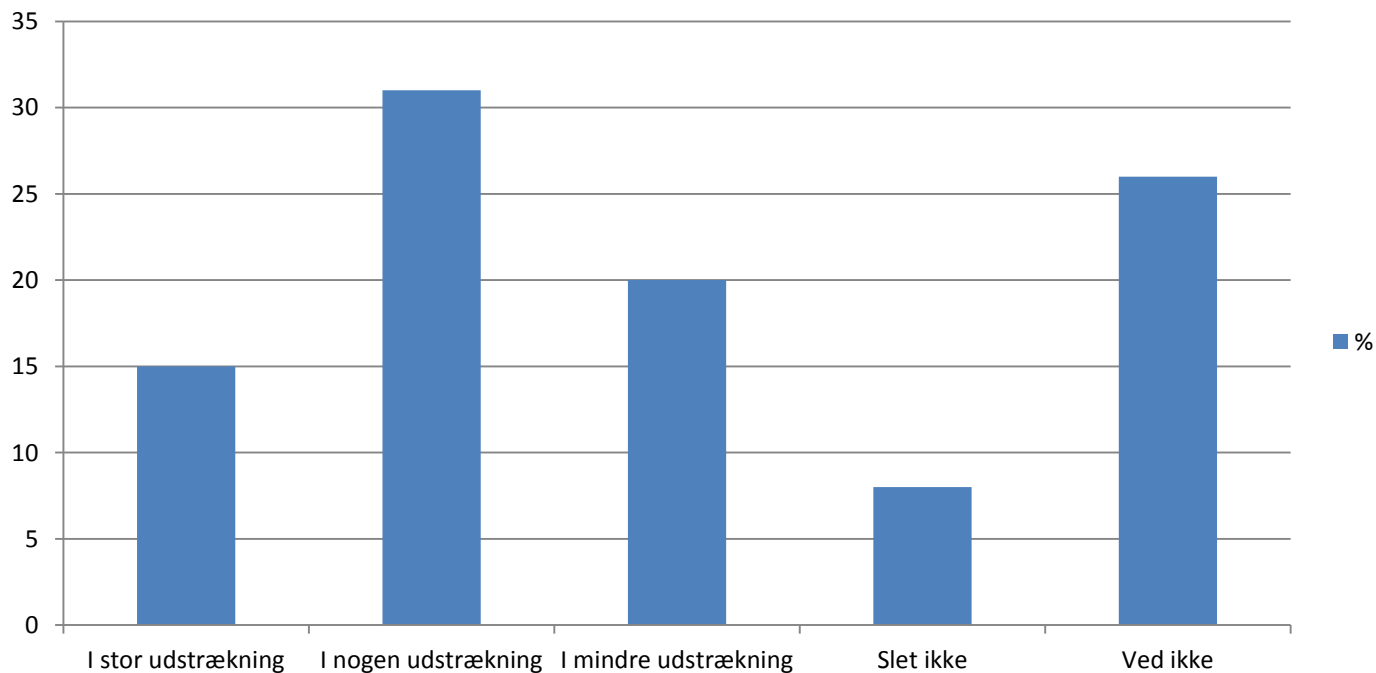


Fra monitoreringen 2013

-baseline

I hvilken udstrækning er der udarbejdet lokale handlingsplaner for arbejdet med mad og måltider i de kommunale botilbud og væresteder ?

%

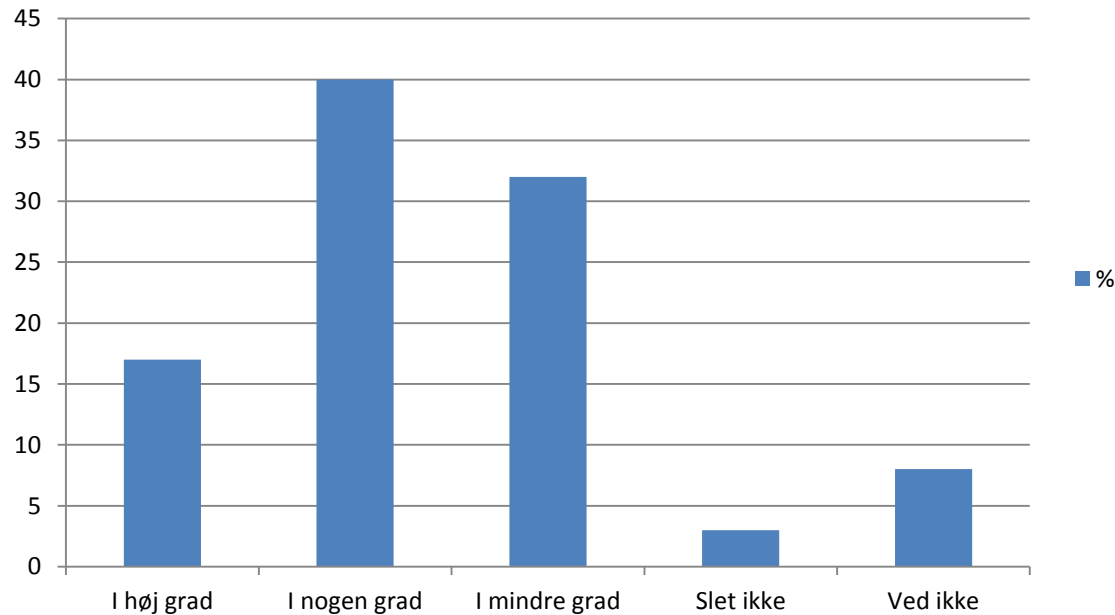


Fra monitoreringen 2013

-baseline

I hvilken udstrækning er der kendskab til forebyggelsespakkerne blandt ledere, planlæggere og konsulenter inden for Psykiatri og handicap?

%



Summa summarum ...



1. At skabe sunde rammer for borgernes hverdag handler i vid udstrækning om at tænke sundhed ind i udvikling og planlægning fremadrettet, og om at medarbejderne arbejder sundhedsfremmende i daglig praksis
2. At arbejde sundhedsfremmende i alle kontakter med borgerne forudsætter ledelsesmæssig opbakning samt opmærksomhed og rette kompetencer hos medarbejderne
3. At etablere forebyggelsestilbud til borgere med særlige behov handler om at have de rigtige tilbud og skabe synergi på tværs af fagenheder

Tak for opmærksomheden



Center for
Forebyggelse i praksis

