

# EVALUERINGSDESIGN

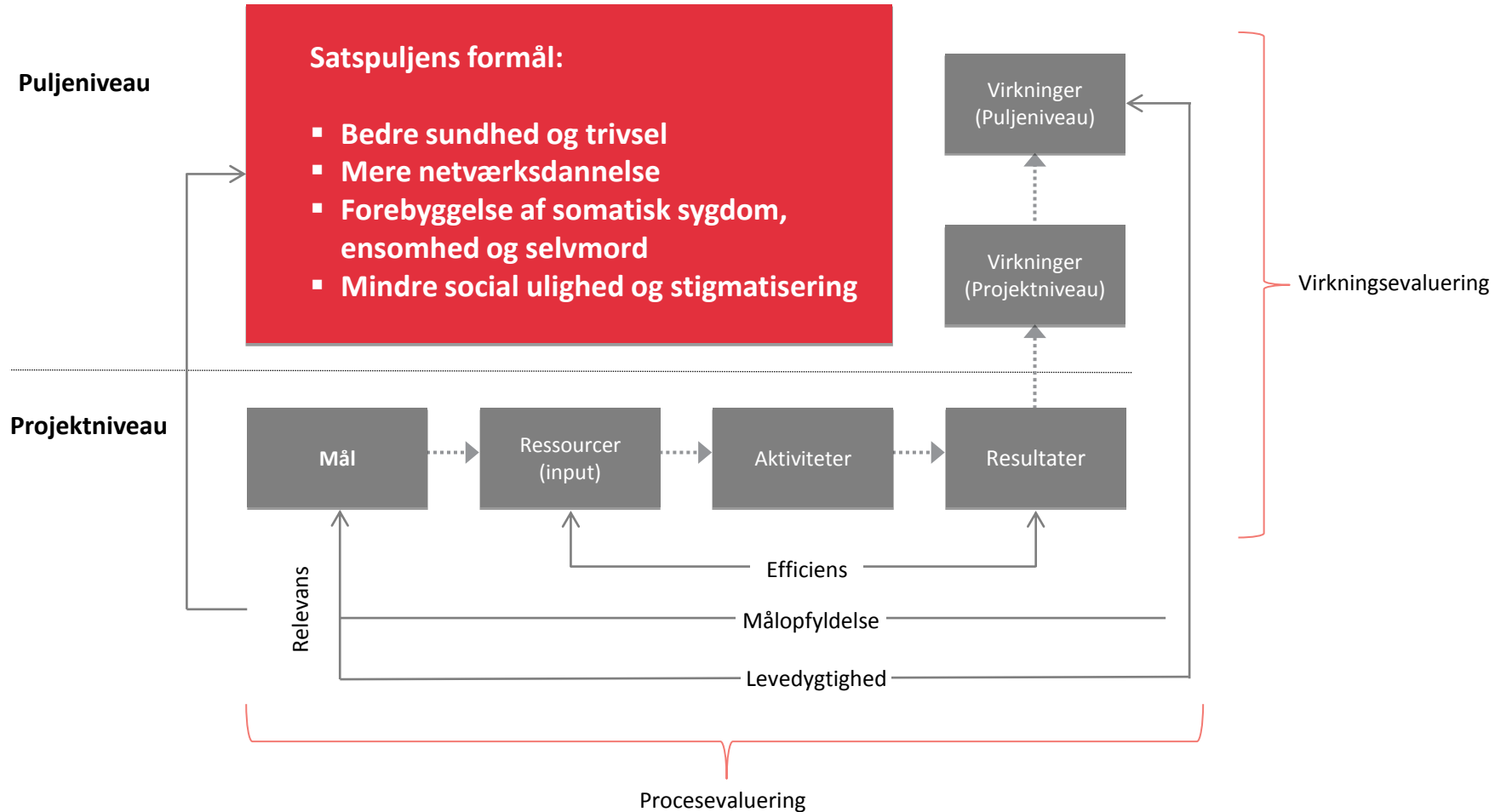
Satspulje vedrørende sundhedsfremme  
målrettet mennesker med psykiske lidelser

19. Marts 2015



# Om evalueringen

# EVALUERINGENS OVERORDNEDE FORMÅL OG DESIGN



# VIRKNINGSEVALUERING

Virkningsevaluering tager udgangspunkt i to basale evalueringsspørgsmål:

- 1) Er aktiviteterne gennemført som planlagt og
- 2) Har vi opnået de resultater og virkninger, der var forventet?

For at besvare disse spørgsmål, skal der gøres eksplicite forestillinger om:

- *hvordan og hvorfor* en given indsats virker
- ekspliciteres gennem en såkaldt indsatsteori
- Indsatsteorierne er projektspecifikke og udgør et vigtigt redskab i evalueringen ved at bidrage til en forklaring på *om* og *hvordan* indsatsen omsættes til resultater og virkninger.

# EVALUERINGENS AKTIVITETER OG FORLØB

- Evalueringen har i alt fire faser, og hver fase indeholder en række aktiviteter.
- Det vil også være her, hvor I møder Epinion og evalueringen.



## Opstart

- Opstartworkshops og indsats teorier



## Startmåling

- Selvregistrering
- Interview - Projektledelser
- Spørgeskema – Deltagere



## Midtvejsmåling

- Selvregistrering
- Interview – Projektledelser
- Spørgeskema– Deltagere
- Interview – Deltagere
- Interview – Projektmedarbejdere
- Lokale virkningsworkshops

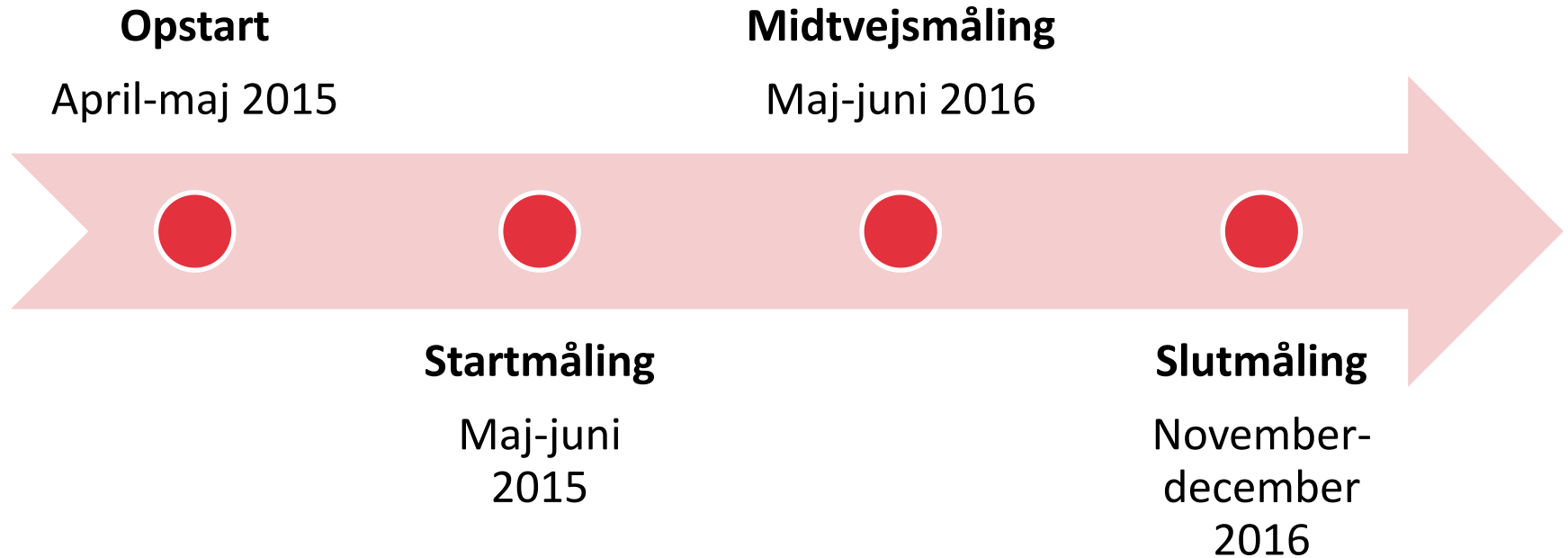
## Slutmåling

- Selvregistrering
- Interview - Projektledelser
- Survey – Deltagere
- Interview – Deltagere
- Interview – Projektmedarbejdere
- Lokale virkningsworkshops

# VI HAR BRUG FOR JERES HJÆLP OG VIDEN

- 
- 1 Deltagelse på opstartsworkshops og assistance til udarbejdelse af indsats teorier
  - 2 Udfyldelse af selvregistreringskemaer – ved før-, midtvejs-, og slutmåling
  - 3 Deltagelse i interview – ved før-, midtvejs-, og slutmåling
  - 4 Assistance i forbindelse med spørgeskemaundersøgelser til deltagere – ved før-, midtvejs-, og slutmåling
  - 5 Hjælp til rekruttering af deltagere til diverse interview – ved midtvejs- og slutmåling
  - 6 Deltagelse på virkningsworkshop

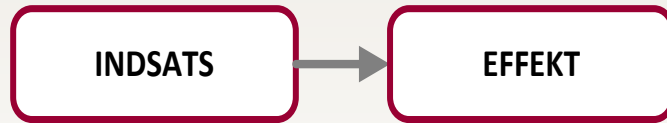
# FORELØBIG TIDSPLAN



# Indsatsteorier



# INDSATSTEORI



## INDSATSTEORI

### PROBLEMANALYSE OG INDSATSSTRATEGI

Problemforståelse  
Målgruppeafgrænsning  
Formålsbeskrivelse  
Forankring (ledelse og  
organisation)

INDSATS

EFFEKT



## INDSATSTEORI

### PROBLEMANALYSE OG INDSATSSTRATEGI

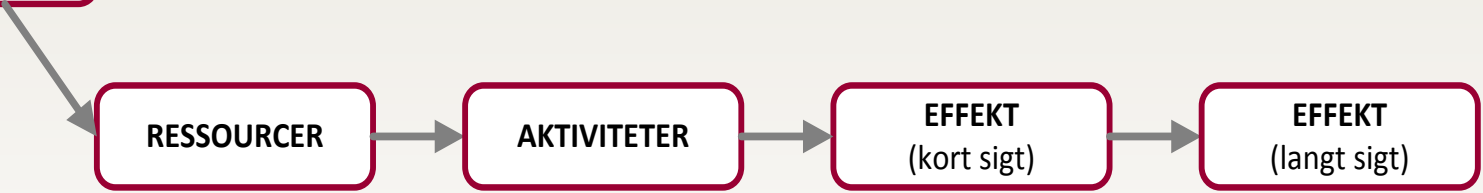
Problemforståelse  
Målgruppeafgrænsning  
Formålsbeskrivelse  
Forankring (ledelse og  
organisation)

RESSOURCER

AKTIVITETER

EFFEKT  
(kort sigt)

EFFEKT  
(langt sigt)



## INDSATSTEORI

### PROBLEMANALYSE OG INDSATSSTRATEGI

Problemforståelse  
Målgruppeafgrænsning  
Formålsbeskrivelse  
Forankring (ledelse og  
organisation)

RESSOURCER

AKTIVITETER

EFFEKT  
(kort sigt)

EFFEKT  
(langt sigt)

FAGLIGE ANTAGELSER

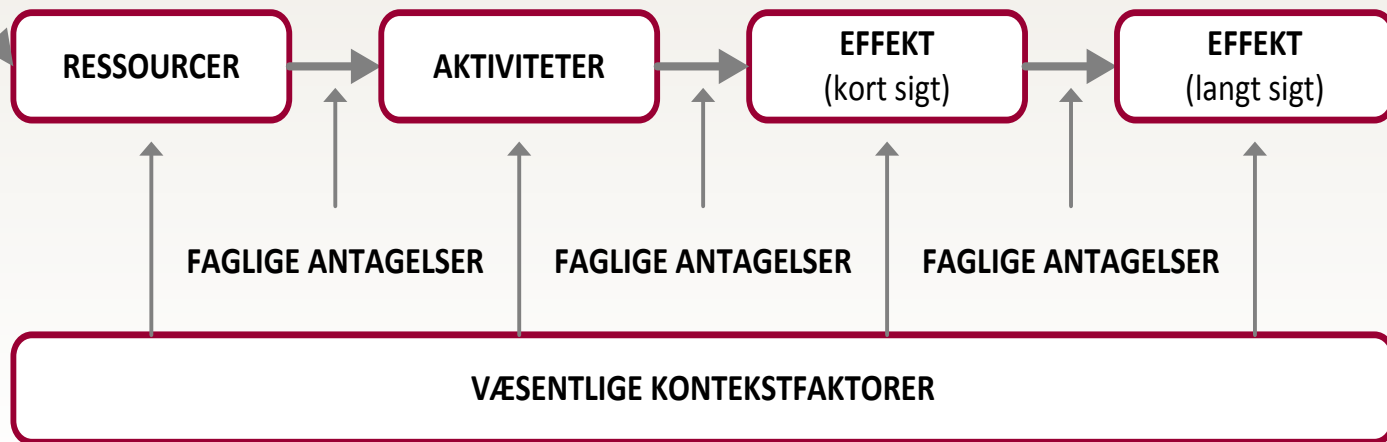
FAGLIGE ANTAGELSER

FAGLIGE ANTAGELSER

## INDSATSTEORI

### PROBLEMANALYSE OG INDSATSSTRATEGI

Problemforståelse  
Målgruppeafgrænsning  
Formålsbeskrivelse  
Forankring (ledelse og  
organisation)



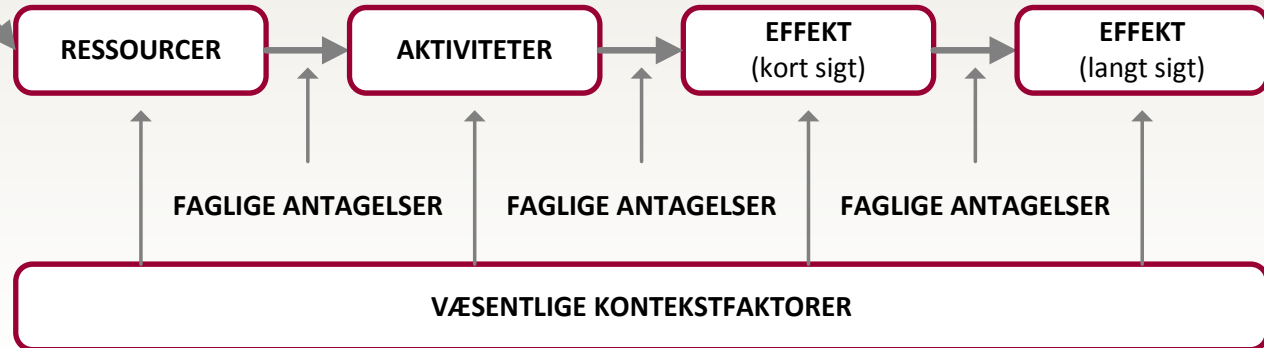
## INDSATSTEORI

### PROBLEMANALYSE OG INDSATSSTRATEGI

Problemforståelse  
Målgruppeafgrænsning  
Formålsbeskrivelse  
Forankring (ledelse og  
organisation)

### FORANDRINGSTEORI

### IMPLEMENTERINGSMODEL



# INDSATSTEORI

## PROBLEMANALYSE OG INDSATSSTRATEGI

Problemforståelse  
Målgruppeafgrænsning  
Formålsbeskrivelse  
Forankring (ledelse og organisation)

## FORANDRINGSTEORI

### IMPLEMENTERINGSMODEL

*Proces-  
indikatorer*

*Proces-  
indikatorer*

*Effekt-  
indikatorer*

*Effekt-  
indikatorer*

RESSOURCER

AKTIVITETER

EFFEKT  
(kort sigt)

EFFEKT  
(langt sigt)

FAGLIGE ANTAGELSER

FAGLIGE ANTAGELSER

FAGLIGE ANTAGELSER

VÆSENTLIGE KONTEKSTFAKTORER

# PROCES

- **Præsentation af koncept** på det fælles kick-off møde d. 19. marts
- **Forberedelse:** CFK udarbejder udkast til indsatssteori og drøfter m projektleder pr telefon
- **Workshop:** CFK medbringer udkastet og faciliterer udarbejdelse af indsatssteori
- **Opfølgning:** CFK færdiggør indsatssteorien og drøfter med projektlederen pr telefon
- **Indsatssteorien** er udgangspunkt for evaluering



	Ressourcer	Aktiviteter	Effekt (kort sigt)	Effekt (langt sigt)
Indikatorer				
Logisk model				
Faglige antagelser				
Kontekst-faktorer				

# RESSOURCER

JUMP-KONSULENT

ADMINISTRATION  
OG PROJEKT-  
AKTIVITET  
(BUDGET)

LOKALER

STØTTE FRA  
INST. UDSÆLVNINGS-  
OG EFTERVÆRNS-  
ENHED

AKTIV LEDELSE-  
OPDAGNING OG  
-DELTAGELSE

# AKTIVITETER

- RELATIONSARB.  
- VEJLEDN. OG STØTTE  
- STØTTE TIL MATCH

- NETVÆRKSOPBYGN.  
- DATABASE MED  
EKSTERNE KONTAKTER

MENTORKORPS  
(KURSER M.M.)

INTERNT BESKÆFT-  
IGELSESNETVÆRK

AD HOC-AKTIVITET-  
ER FOR MENTORER  
OG NETVÆRK

"AFDELINGSMØDER"  
OG TEAMORGANI-  
SERING

FØLDEGRUPPE  
UNDER ETABLER-  
INGSFASE

# RESULTATER (KORT SIGT)

BEDRE OG HURTIGERE  
MATCHNING

STYRKET  
MOTIVATION

BØGET VIDEN OM  
ARBEJDSLIVET

STYRKET FAST-  
HOLDELSE

MERE KONSTRUKTIV  
SAMARB. UNG-  
JOB-CENTER

BØGET VIDEN OG  
BEVIDSTHED I  
HELE ORGANISA-  
TIONEN

# RESULTATER (LANGT SIGT)

BEDRE OG HUR-  
TIGERE AFKLAR-  
ING MHT. FOR-  
SØRGELSEGRUNDL.

BØGET ARBEJDS-  
EVNE

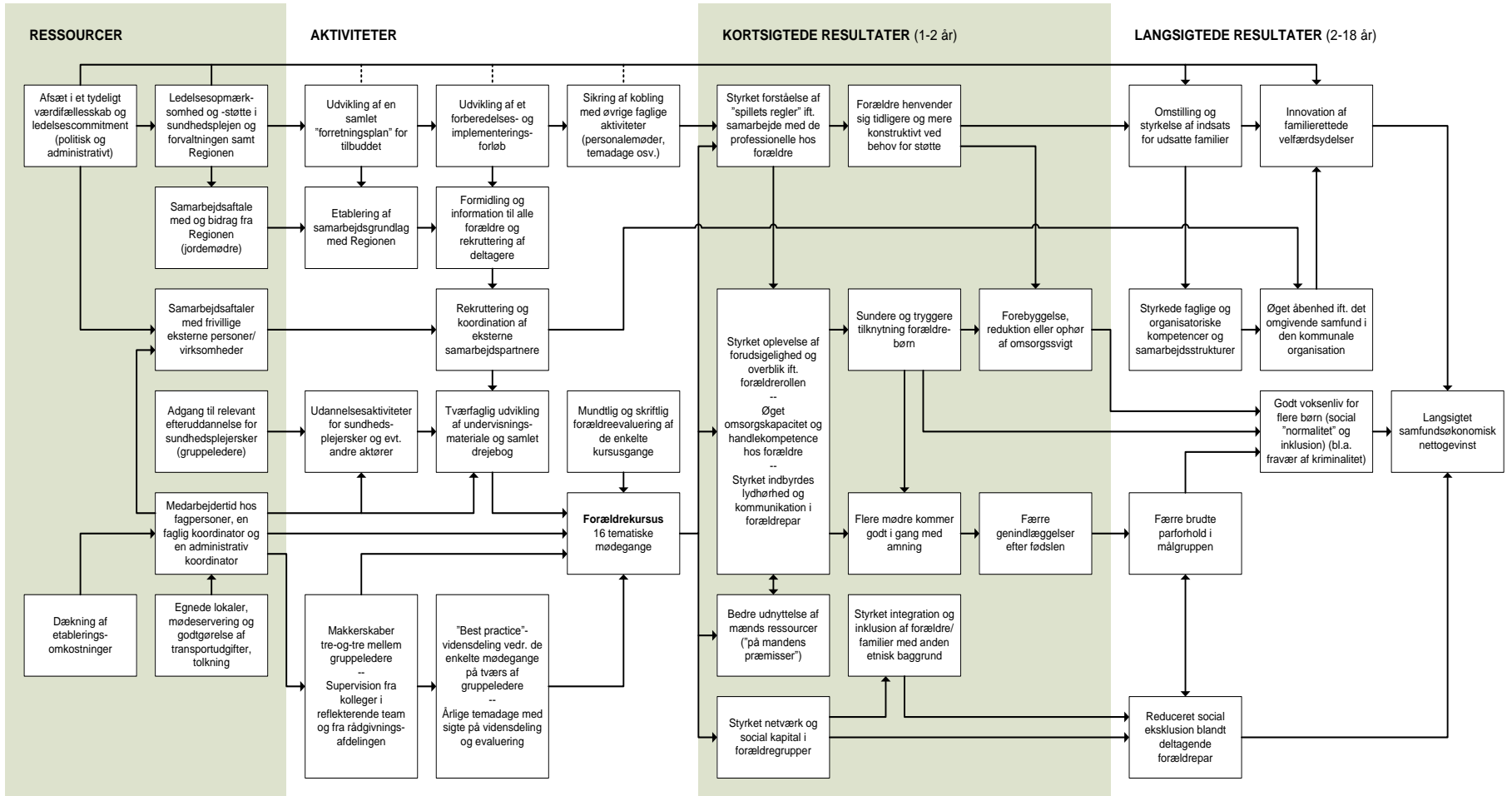
STYRKEDE  
SOCIALE KOMPE-  
TENCER

STYRKET AR-  
BEJDS-TAGER-  
IDENTITET

STYRKET BESK-  
INDSAT I HELE  
ORGANISATIONEN

FLERE UNGE I  
VARIG BESKÆF-  
TIGELSE

# "Familie med Hjerter" i Holstebro Kommune



# WORKSHOP

- Præsentation af udkast til indsatssteori
- Forbedring af indsatssteori inkl. faglige antagelser
- Afklaring af implementeringsgrundlag og –ricisi
- Drøftelse af indikatorer
  
- Relevante deltagere?