

Træk i nødbremsen og kom hurtigere frem



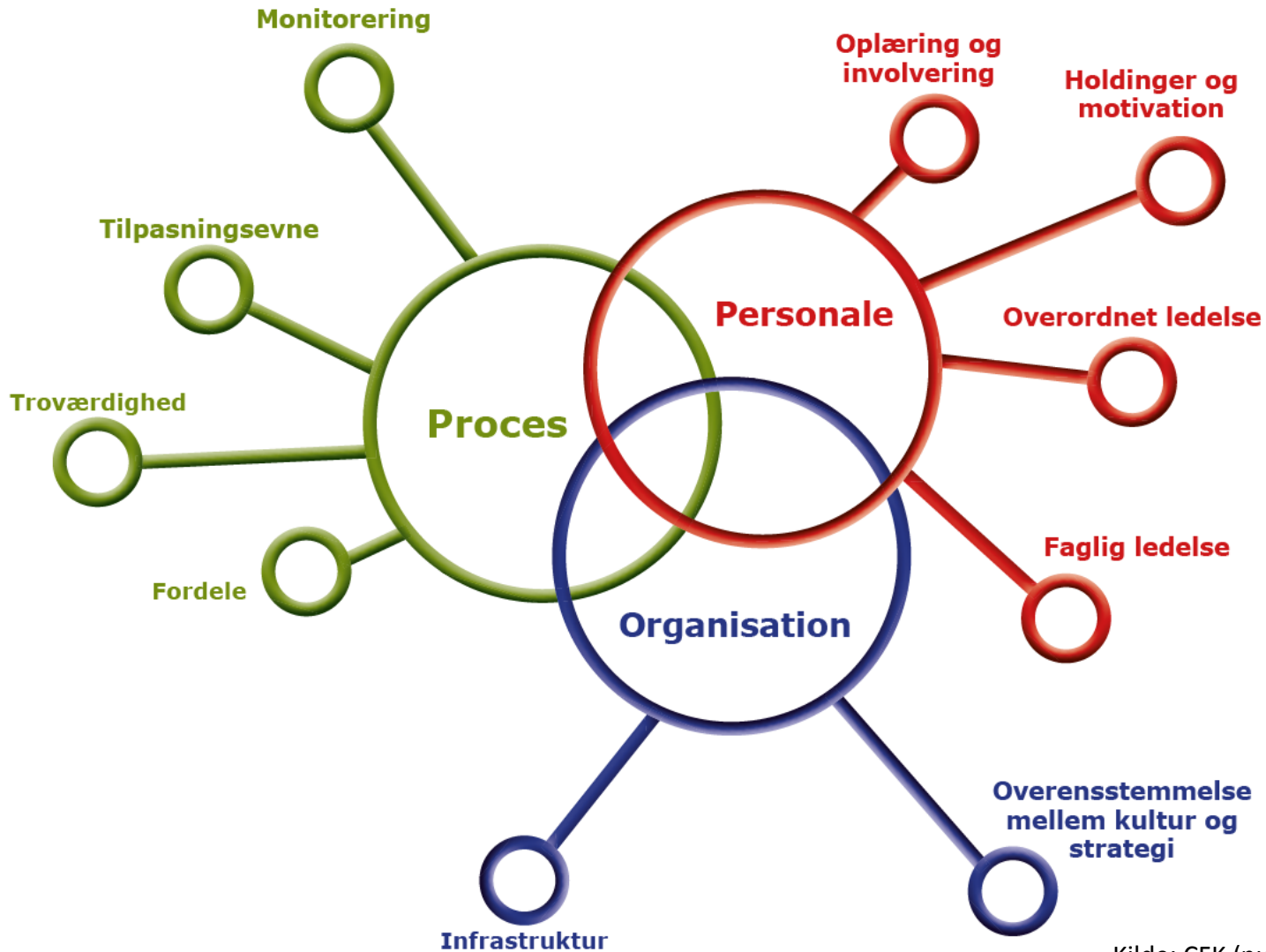
Signe Qvist Christensen,
Projektleder i Vejen frem

Midtvejs i projektet



Vejen frem - sundhedsfremme i
socialpsykiatrien

Implementeringsmodel

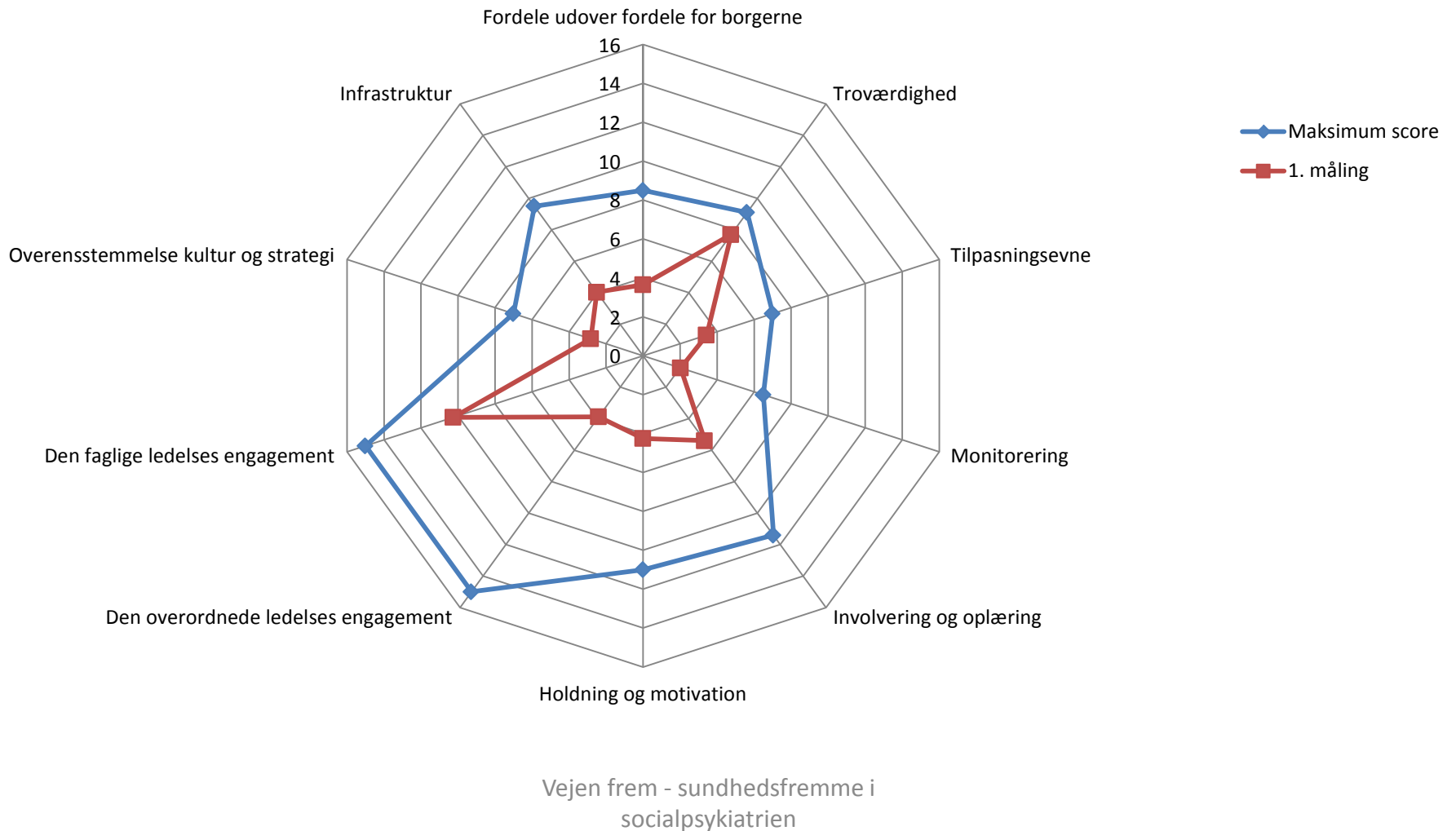


Vejen frem - sundhedsfremme i
socialpsykiatrien

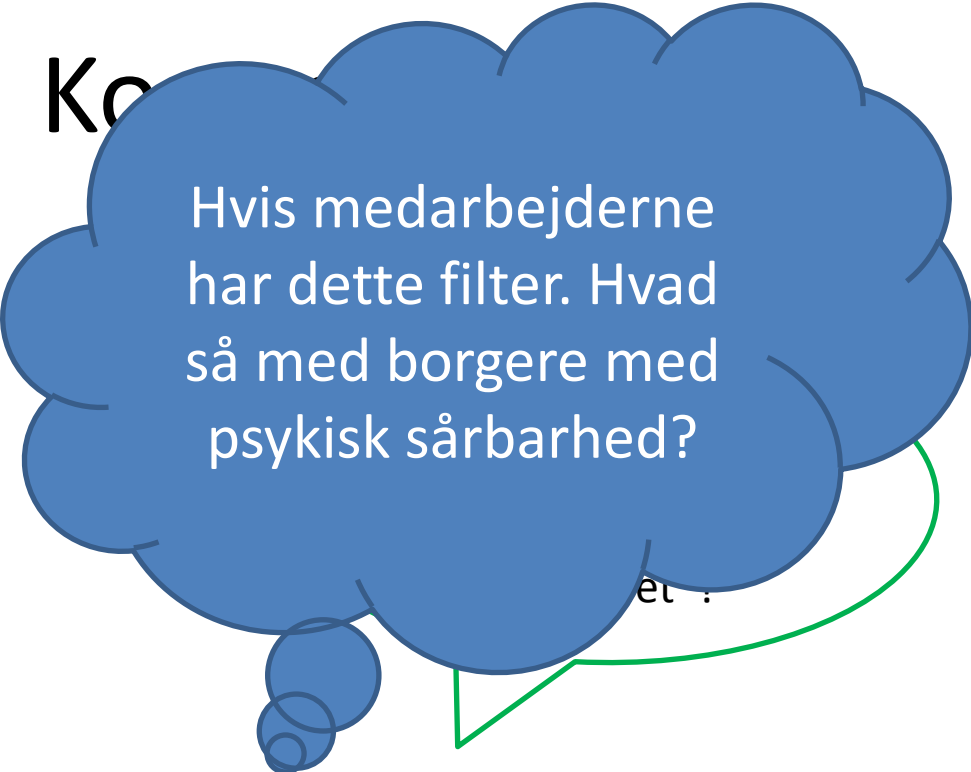
Kilde: CFK (nu Defactum), *Model for
implementering og fastholdelse af ny praksis*
(2013)

Implementeringsmodel

Resultat




Ko



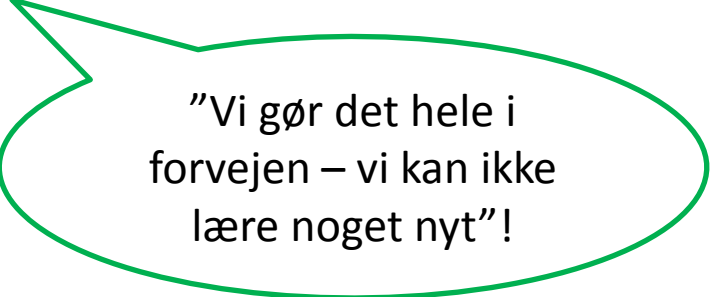
Hvis medarbejderne har dette filter. Hvad så med borgere med psykisk sårbarhed?



"Hvem er Jette"?



"Jeg har en fornemmelse af, at projektet blev besluttet oppefra"



"Vi gør det hele i forvejen – vi kan ikke lære noget nyt"!

Udbytte



Vejen frem - sundhedsfremme i
socialpsykiatrien

Hiv i bremsen med jævne mellemrum

Velovervejet

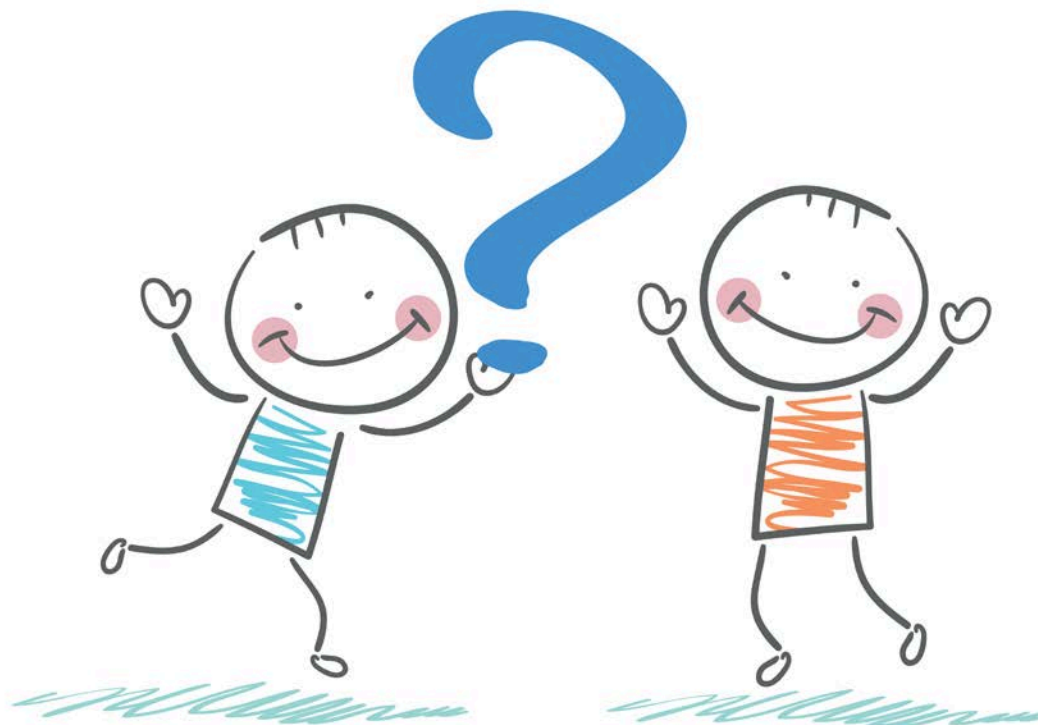
Velovervejede



Vejen frem - sundhedsfremme i
socialpsykiatrien



Vejen frem - sundhedsfremme i
socialpsykiatrien



Vejen frem - sundhedsfremme i
socialpsykiatrien