

معلومات حول برنامج

الفحص الدنماركي

لسرطان الأمعاء

فحص سرطان الأمعاء

يتأثر حوالي 5000 شخص في الدنمارك بسرطان القولون والمستقيم (سرطان الأمعاء) كل سنة. تزيد أعمار معظمهم عن 50 عامًا. إن كان عمرك بين 50 و 74 عامًا، فيمكن فحصك للكشف عن سرطان الأمعاء.

يمكنك في هذا الكتيب قراءة المزيد عن عملية الفحص المذكورة، عسى أن تعينك على اتخاذ قرار الفحص أو لا بناء على علم.

توصي هيئة الصحة الدنماركية بفحص سرطان الأمعاء بناءً على تقييم شامل للفوائد والأضرار. لكن، من المهم أن تتخذ القرار بنفسك.

إن كنت تعالج أو تتابع مرضًا في الأمعاء فاستشر طبيبك فيما إذا كان إجراء فحص سرطان الأمعاء مناسبًا لك.

إن كنت لا ترغب في إجراء فحص سرطان الأمعاء فيمكنك رفض العرض على الرابط التالي:
www.sundhed.dk

إن غيرت رأيك فيما بعد فلك دائمًا التسجيل مرة أخرى. إن اخترت رفض إجراء فحص سرطان الأمعاء فلن يؤثر ذلك في فرصك في الفحص أو العلاج من سرطان الأمعاء أو من أي مرض آخر.

ما هو فحص سرطان الأمعاء؟

يمثل الفحص كشفًا للرجال والنساء اللذين لا تظهر عليهم أعراض سرطان الأمعاء. الغرض من الفحص اكتشاف المرض عاجلاً حتى تكون الخيارات العلاجية أفضل ويساعد على تقليل الوفيات من سرطان الأمعاء. لا يعتبر هذا الفحص فحصًا كاملاً لسرطان الأمعاء.

حتى لو فُحصت فقد تكون مصابًا بسرطان الأمعاء أو قد تصاب به مستقبلاً. من المهم أن تزور طبيبك إن كان لديك أعراض.

طريقة إجراء الفحص

فحص عينة البراز

يجرى فحص سرطان الأمعاء عن طريق تقديمك عينة البراز (الفضلات) التي تفحص بحثًا عن دم غير مرئي بالعين المجردة. إن لم يعثر على دم في عينة البراز، سيعرض عليك إرسال عينة جديدة بعد عامين.

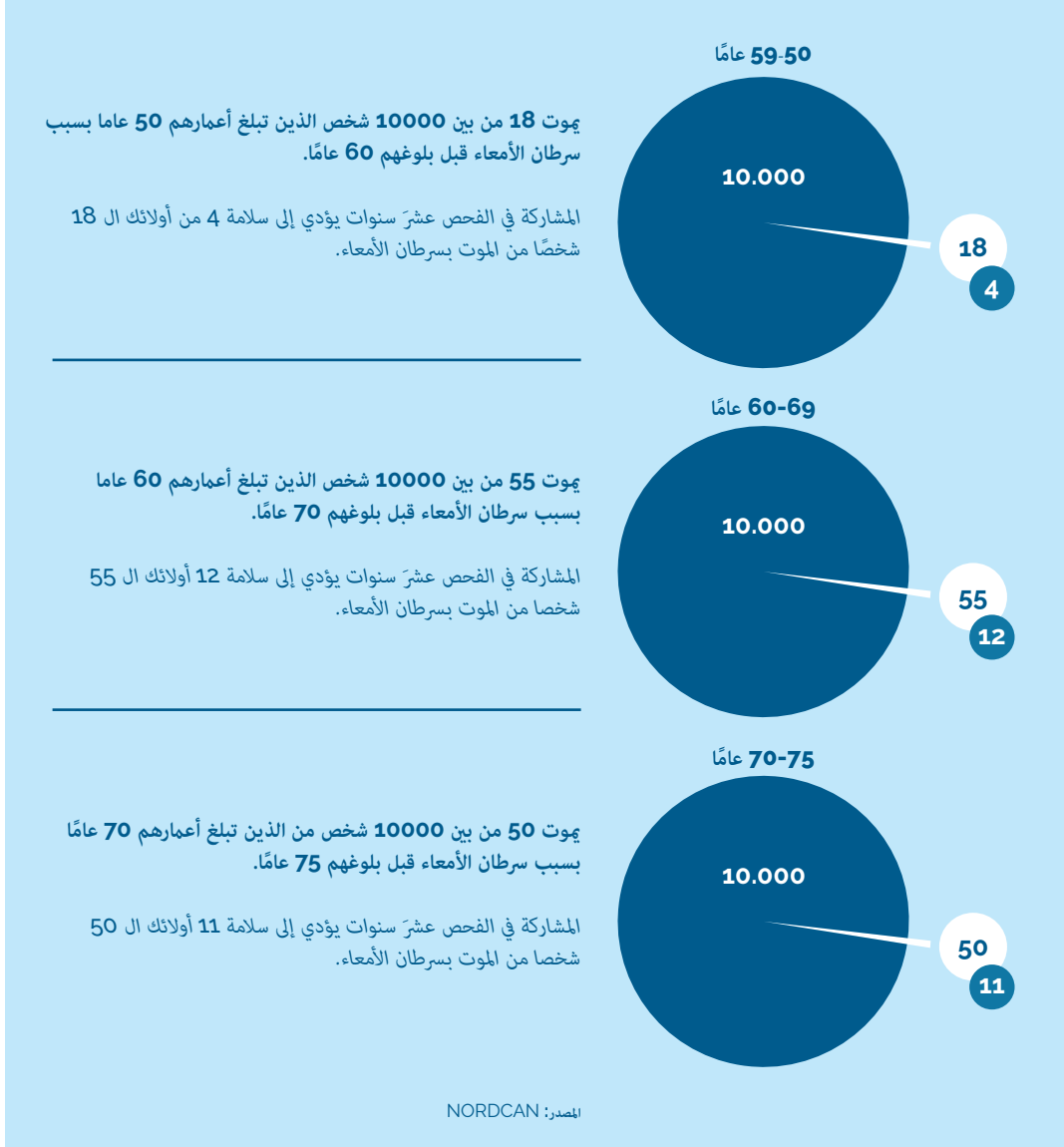
تنظير القولون

إن عثر على دم في عينة برازك، فسيعرض عليك فحص تنظير القولون. يجب على المنطقة التي تعيش فيها أن توفر لك الفحص قبل 14 يومًا من فحص عينة البراز.

تظهر تنظير القولون إن كنت مصابًا بسرطان أو سلائل (أورام في الأمعاء) قد تتطور إلى سرطان. قبل تنظير القولون، تحتاج إلى تفرغ الأمعاء باستخدام ملين. حتى وإن رفضت إجراء فحص تنظير القولون فإنه سيعرض عليك فحص جديد لعينة براز بعد عامين تقريبًا.

ما المخاطر التي أتعرض لها؟

يصاب حوالي **5000** شخص في الدنمارك بسرطان الأمعاء كل عام. معظمهم تزيد أعمارهم عن **50** عامًا. يموت قرابة **1800** شخص في الدنمارك في السنة بسرطان الأمعاء.



يزيد احتمال إصابتك بسرطان الأمعاء:

- كلما كبرت في السن
- وجود سرطان الأمعاء في أفراد عائلتك
- إن كنت تأكل طعاما منخفض الألياف وتكثر من أكل اللحوم الحمراء
- إن كنت سمينًا
- إن كنت تدخن أو تكثر من شرب الكحول

حقائق حول فحص سرطان الأمعاء

إذا شارك 10000 شخص في جولة واحدة من برنامج الفحص، فسيحدث ما يلي:

9.540

يخبرون بعدم العثور على دم في عينة البراز الخاصة بهم. مع ذلك يُشخص 16 منهم بسرطان الأمعاء لاحقًا.

460

يخبرون بأنه عُثِرَ على دم في عينة البراز الخاصة بهم. وبالتالي يُقدم لهم تنظير القولون.

16 -

يُثبِتُ تنظير القولون وجود سرطان الأمعاء في حقهم

105 -

تُكتشف بعض السلالات التي احتمال تطورها إلى السرطان متوسط أو مرتفع

145 -

يخبرون بعدم وجود السرطان أو سلالات عالية الخطورة وإن وجدت آثار دم في عينة البراز

2 له مضاعفات خطيرة، مثل انتقاب الأمعاء أو نزيف أو تجمع الدم في جدار الأمعاء. احتمال الوفاة من مضاعفات تنظير القولون ضعيف جدًا.

المصدر: Dansk Tarmkræftscreeningsdatabase årsrapport 2021

مصالح الفحص ومفاسده

ما مصالح الفحص

تقليل احتمال الوفاة من سرطان الأمعاء

إن اكتُشِفَ سرطان الأمعاء عاجلاً فستكون الخيارات العلاجية أفضل. بمشاركة في برنامج الفحص يمكنك تقليل احتمال الوفاة بسرطان الأمعاء. من خلال إجراء فحص سرطان الأمعاء، يمكنك تقليل خطر الوفاة من سرطان الأمعاء.

علاج أقل توغلاً

إن اكتشف السرطان عاجلاً فستكون فرصة علاجك بتقنيات جراحية أقل توغلاً أفضل وسيقل احتمال احتياجك إلى علاج دوائي.

ما مفاسد الفحص

القلق والإنذار الكاذب

حتى لو عُثِرَ على دم في عينة البراز فلا يعني هذا أنك مصاب بالسرطان أو أي مرض آخر في القولون والمستقيم تأكيداً. قد يكون السبب على سبيل المثال هو النزيف من خدش أو البواسير (داء البواسير). قد تسبب الفترة التي تنتظر فيها نتائج الفحص أو إجراء المزيد من الفحوص الخوف والقلق.

الطمأنينة الكاذبة

حتى لو لم يُعثر على دم في عينة البراز، قد تكون مصاباً بسرطان الأمعاء أو قد تصاب به مستقبلاً.

الشعور بالحرج

يعاني بعض الناس من الحرج عند أخذ عينة من البراز. يعاني معظم الناس من الحرج عند تفريغ الأمعاء باستخدام ملين قبل تنظير القولون، لكن يختلف قدر الحرج.

الإفراط في العلاج

قد تكشف الفحوص السرطان الذي أحياناً لن يكون له عواقب سيئة عليك خلال حياتك. قد تكشف الفحوص أيضاً عن السلالات التي لن تتطور إلى سرطان. أثناء مشاركتك في برنامج الفحوص قد تخضع لعلاج غير ضروري الذي قد يكون - في حالات نادرة - ضاراً

المزيد من الفحوص

إن عُثِرَ على دم في عينة البراز، فسيُجرى لك تنظير القولون والمستقيم.

لا تخلو نتيجة الفحوصات من أحد ثلاثة أمور:

1. ليس لديك سرطان أو سلائل: إما أن القولون والمستقيم طبيعيان تمامًا، أو عُثِرَ على سبب آخر غير ضار للزيف، مثل البواسير. سيكون احتمال إصابتك بسرطان الأمعاء ضئيلاً جداً. لذلك، لن يُعرض عليك فحص عينة من البراز ثماني سنوات قادمة إن كنت أقل من 75 عاماً حينها.
2. لديك سلائل: إن عثر على سلائل في القولون أو المستقيم، فسيُعرض عليك إزالتها أثناء تنظير القولون. ستفحص السلائل بحثاً عن خلايا غير طبيعية، وسيُقدم لك العلاج والتحكم وفقاً لنتيجة الفحص.
3. سرطان: إن اكتُشِفَ سرطان الأمعاء، فسيُقدّم مسار تشخيص وعلاج سريع ومُعَدَّ ("مسارات مرضى السرطان").



أعراض سرطان الأمعاء

- تغير في حركة الأمعاء
- الأمعاء لا تفرغ نفسها بشكل صحيح
- التعب غير المبرر
- ألم في المعدة
- دم أو مخاط في البراز
- فقدان الوزن دون سبب

مكان الحصول على المساعدة

إن كان لديك أي أسئلة حول الفحص فيرجى الاتصال بالمنطقة التي تعيش فيها. انظر في خطاب الدعوة لمعرفة بمن تتصل.



المنطقة

إن كانت لديك أعراض سرطان الأمعاء فينبغي عليك الاتصال بطبيبك لإجراء فحص. ينطبق هذا عليك ولو كنت مشاركاً في برنامج الفحص.



طبيبك

يمكنك قراءة المزيد عن سرطان الأمعاء، وبرنامج الفحص والأرقام المعروضة في هذا الكتيب على موقع هيئة الصحة الدنماركية التالي: sst.dk/screening.



Health for all ♥ + ●