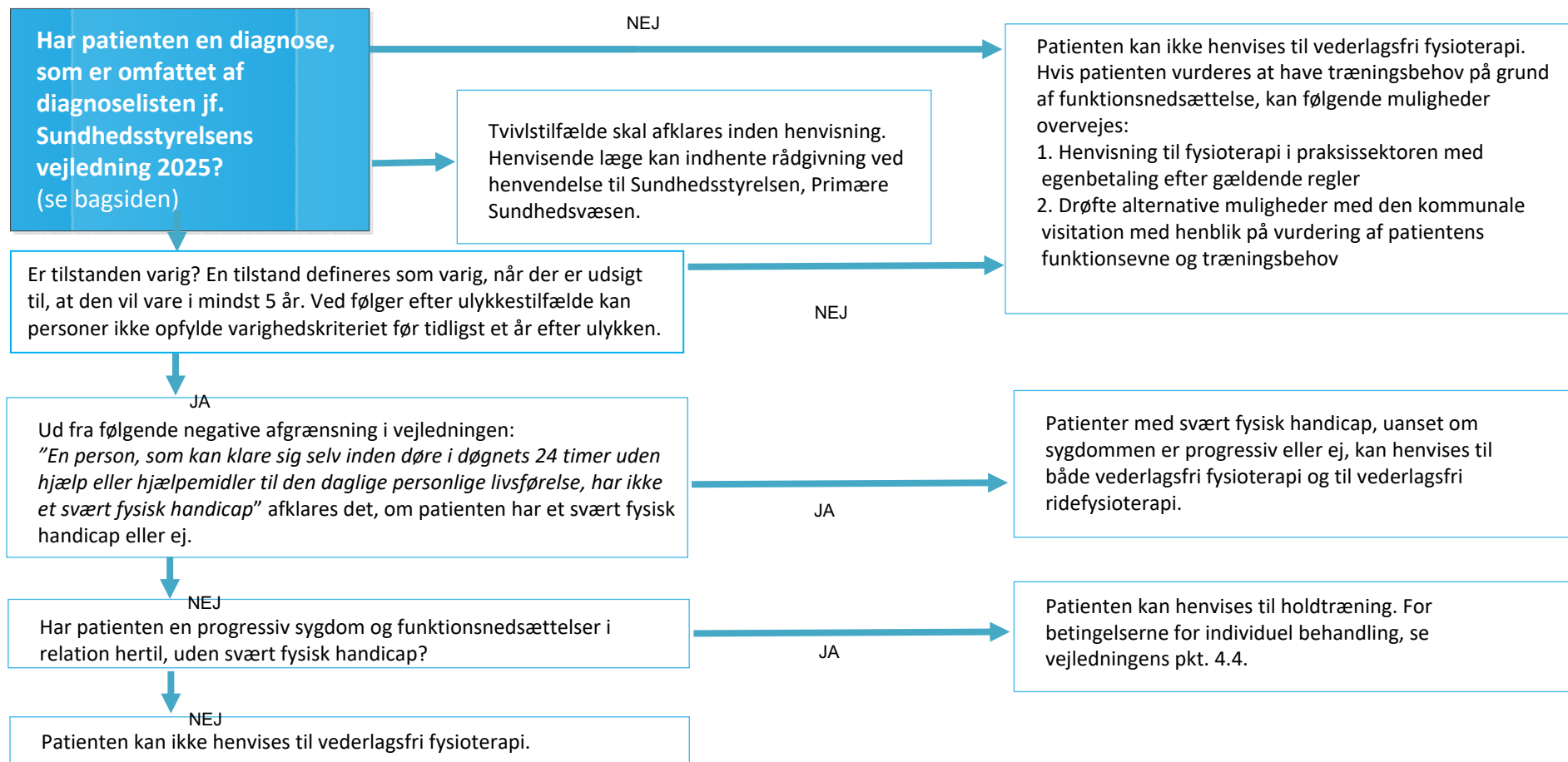


GUIDE TIL HENVISNING TIL VEDERLAGSFRI FYSIOTERAPI



- Elektronisk henvisning skal anvendes
- Det er henvisende læges ansvar at afklare henvisningsgrundlaget
- Henvisende læge kan få rådgivning hos:
Sundhedsstyrelsen, Primære Sundhedsvæsen – 72 22 74 00, mail: FOPSSST@sst.dk
Rådgivning gives til henvisende læger og myndigheder, ikke til patienter og pårørende

[Sundhedsstyrelsens vejledning om adgang til vederlagsfri fysioterapi – 2025](#)



Diagnoser der er omfattet af ordningen om vederlagsfri fysioterapi

1. Medfødte eller arvelige sygdomme			
<i>Neurologiske sygdomme (medfødte eller arvelige)</i>			
Kode	Diagnose	Progressiv sygdom ¹	
		Ja	Nej
1.A	Cerebral parese (spastisk lammelse)		X
1.B	Spina bifida (rygmarvsbrok)		X
1.C	Infantil hydrocephalus		X
1.D	Tuberøs sklerose	X	
1.E	Neurofibromatosis Recklinghausen	X	
1.F	Hereditære ataksier og paraplegier, som fx Friedrichs ataksi	X	
1.G	Huntingtons sygdom	X	
1.H	Hereditære neuropatier	X	
1.I	Muskeldystrofi og andre medfødte eller arvelige muskelsygdomme	X	
1.J	Primær dystoni	X	
1.K	Andre medfødte eller arvelige sygdomme med motoriske handicap som fx adrenoleukodystrofi, Spielmeyer- Vogts syndrom og familier amyloidose	X	

<i>Knogle-, led- og bindevævssygdomme (medfødte eller arvelige)</i>			
1.L	Kongenit hofteluksation		X
1.M	Idiopatisk skoliose med Cobbs vinkel større end 20 grader	X ²	
1.N	Arthrogryposis multipleks congenita	X ³	
1.O	Arvelige bindevævssygdomme som fx osteogenesis imperfecta, Marfans syndrom, Ehlers Danlos syndrom og Morquios syndrom		X ⁴

<i>Andre sygdomme (medfødte eller arvelige)</i>			
1.P	Hæmofili (blødersygdom)		X
1.Q	Cystisk fibrose	X	
1.R	Hæmokromatose	X	
1.S	Primært lymfødem	X	

2. Erhvervede neurologiske sygdomme			
2.A	Følger efter encephalitis, myelitis og/eller meningitis (hjerne-, rygmarvs- og/eller hjernehindebetændelse)		X
2.B	Neurologiske komplikationer til AIDS		X
2.C	Følger efter polio		X ⁵
2.D	Følger efter hæmoragisk apopleksi (hjerneblødning)		X
2.E	Følger efter kredsløbssygdomme i hjerne og rygmarv		X
2.F	Følger efter iskæmisk eller anoksisk hjerneskade som fx iskæmisk apopleksi (blodprop i hjernen) og hjerneskade efter hjertestop		X
2.G	Parkinsons sygdom og andre sygdomme i hjernens basale ganglier	X	
2.H	Primære og sekundære dystonier, herunder torticollis spasmodica	X	
2.I	Multipel/dissemineret sklerose og andre demyeliniserende sygdomme	X	
2.J	Amyotrofisk lateral sklerose (ALS)	X	
2.K	Myastenia gravis	X ⁶	
2.L	Mono- og polyneuropatier og pleksopati	X ⁷	
2.M	Hemi-, tetra- og paraplegi		X
2.N	Hydrocephalus		X
2.O	Syringomyeli	X	
2.P	Følger efter hjerne- og rygmarvsvulster		X

3. Fysiske handicap som følge af ulykke			
3.A	Hemi-, para- eller tetraplegi efter læsion af hjerne eller rygmarv		X
3.B	Større amputationer som følge af ulykke og/eller utilsigtet hændelse på sygehus		X
3.C	Andre varige og omfattende lammelser som følge af ulykke		X

4. Funktionsnedsættelse i led og/eller muskler som følge af inflammatoriske gigtsygdomme			
4.A	Rheumatoid arthritis (kronisk leddegigt)	X	
4.B	Psoriasis arthrititis (psoriasisgigt)	X	
4.C	Morbus Bechterew (rygsøjlegigt)	X	
4.D	Kronisk polyarthritis som følge af fx systemisk lupus erythematosus, mb. Sjögren og mb Reiter	X	
4.E	Sclerodermi	X	

¹ Diagnoserne er klassificerede, som værende enten progressiv sygdom eller ikke progressiv sygdom. Patienter, som har progressiv sygdom, uden svært fysisk handicap, skal opfattes som én gruppe, mens den anden gruppe omfatter alle med svært fysisk handicap – uanset hvordan sygdommen er klassificeret.

² Kun progressiv i teenageårene, men kan have varierende forløb. Der skal foreligge relevant speciallægeerklæring for afklaring af progressiv sygdom.

³ Ikke alle er progressive. Der skal foreligge relevant speciallægevurdering med henblik på afklaring af progressiv sygdom.

⁴ Der kan være betydelig variation inden for den samme diagnose. Der skal foreligge en relevant speciallægevurdering for afklaring af progressiv sygdom.

⁵ Post-polio syndrom er en selvstændig progressiv sygdom, som kun rammer personer, som tidligere har haft polio. Post-polio syndrom klassificeres som progressiv lidelse.

⁶ Kun progressiv i starten. Der skal foreligge en relevant speciallægevurdering for afklaring af progressiv sygdom.

7 Ikke alle er progressive. Der skal foreligge relevant speciallægevurdering for afklaring af progressiv sygdom.
[Sundhedsstyrelsen, april 2025](#)