

# Præsentation af et samarbejde mellem Plejeboligerne og Omsorgstandplejen i Horsens kommune



**Horsens Kommune**

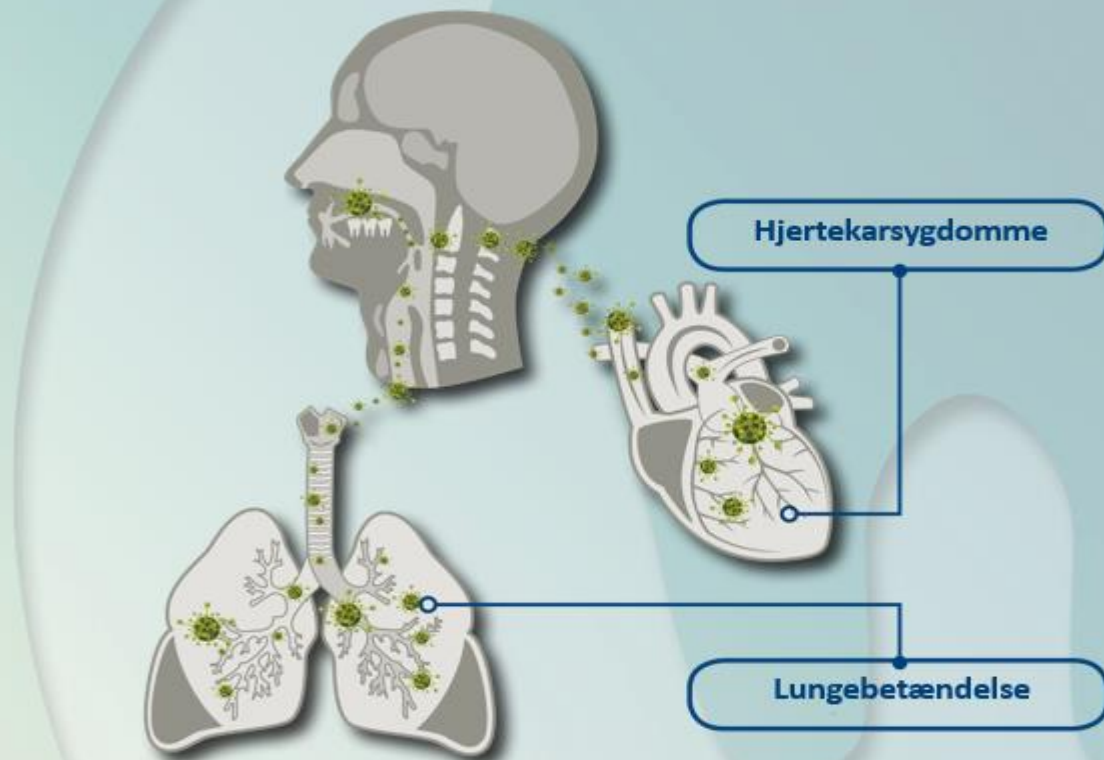
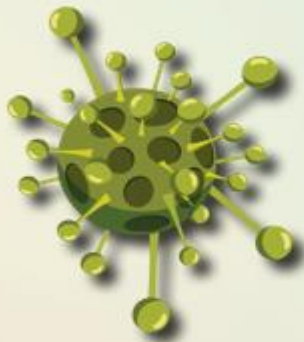
# Fakta

## **Dårlig mundhygiejne kan føre til:**

- Smagsforstyrrelser
- Dårlig ånde
- Manglende evne til at tygge maden
- Smerter
- Social isolation
- En del følgesygdomme eller forværring af samme.

# Utilstrækkelig mundpleje kan give alvorlige følgesygdomme

- Lungebetændelse
- Hjertekarsygdomme
- Forværre diabetes
- Forværre leddegigt







## Tandsundhed for plejekrævende borgere

**Horsens Kommune**

# Udfordringer i forbindelse med mundpleje – for den plejekrævende

- Manglende/svigtende motorik
- Accept af, at man ikke længere er selvhjulpent
- Munden er et intimt og personligt område
- Demenssygdomme

## Udfordringer i forbindelse med mundpleje – for plejepersonalet

- Manglende viden/information om mundhygiejne
- Forkert "børsteteknik"
- Respekt for den ældre. (Han/hun vil ikke....!)
- Mundpleje på andre er grænseoverskridende
- Tidsmangel/personalemangel
- Demens (hos den ældre)
- Holdning: "Ulækkert"
- Forskellige holdninger til mundpleje, blandt personalet



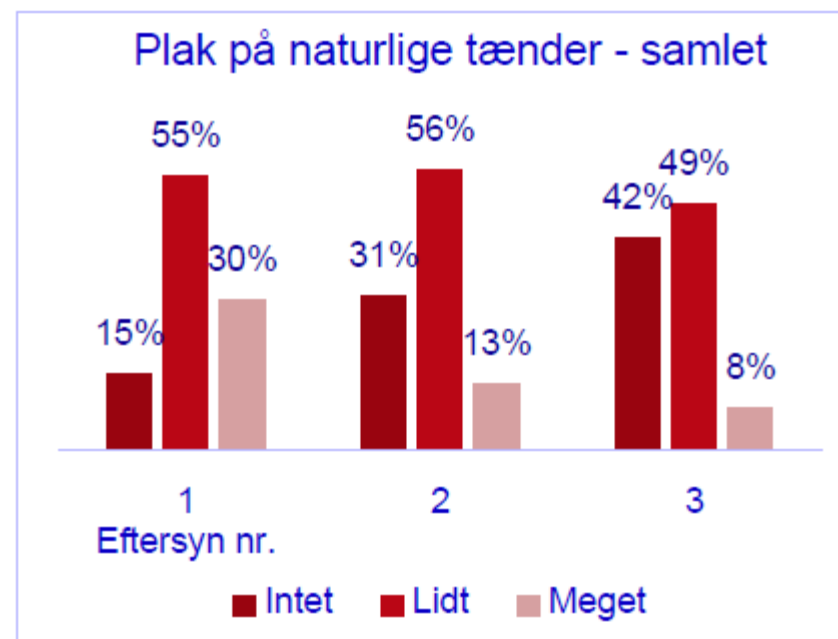
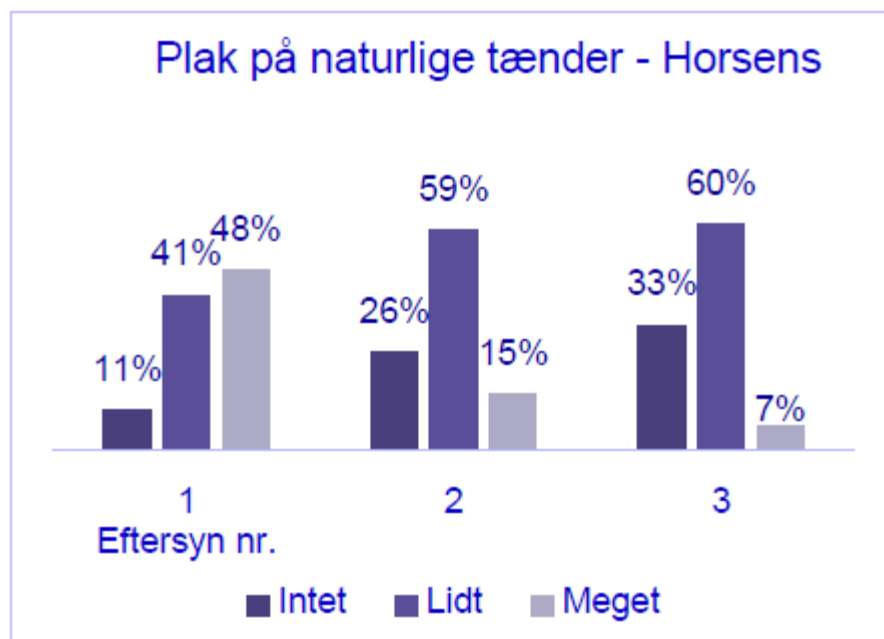




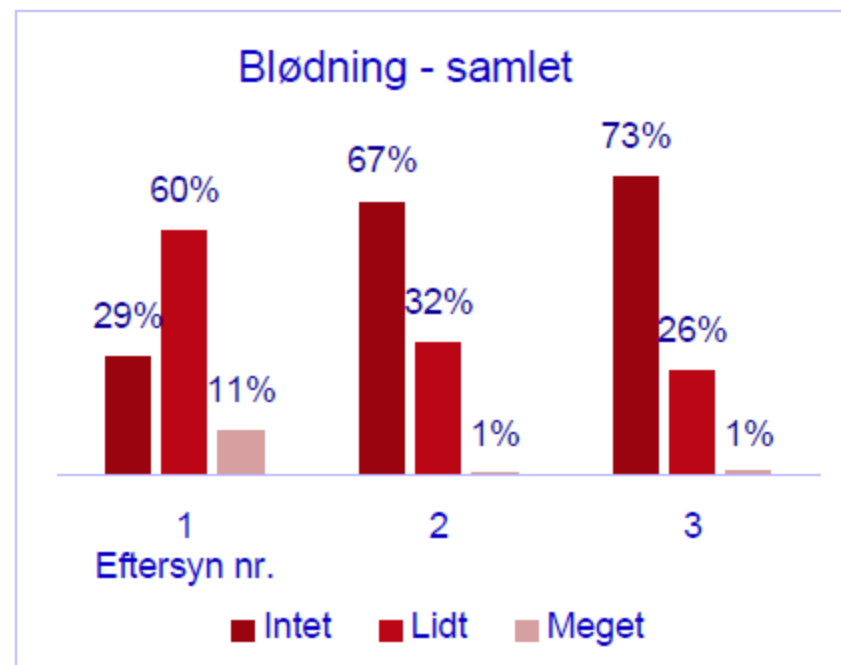
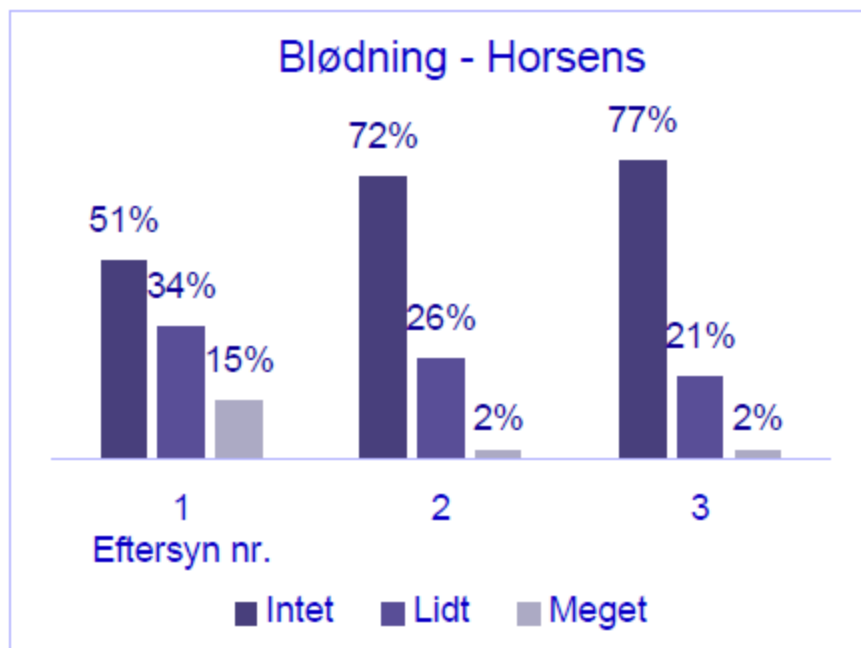


**Horsens Kommune**

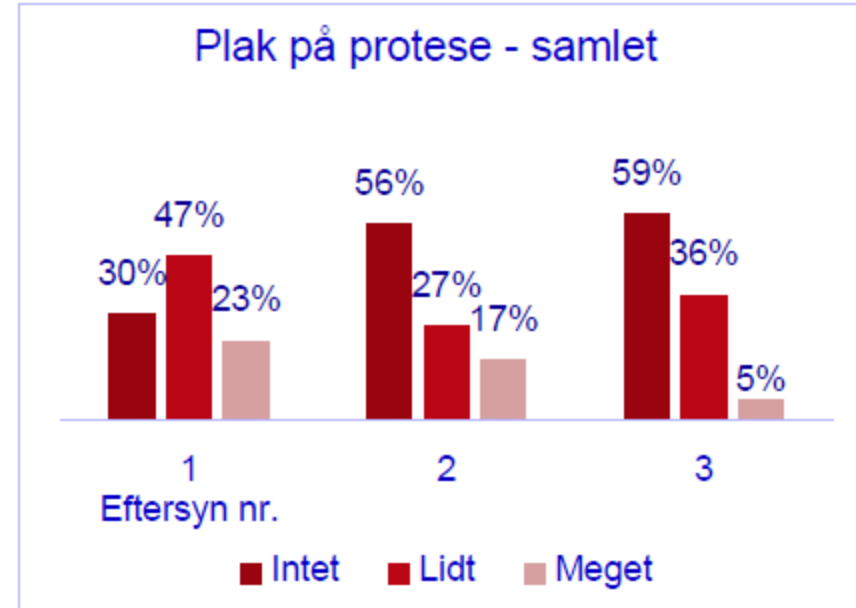
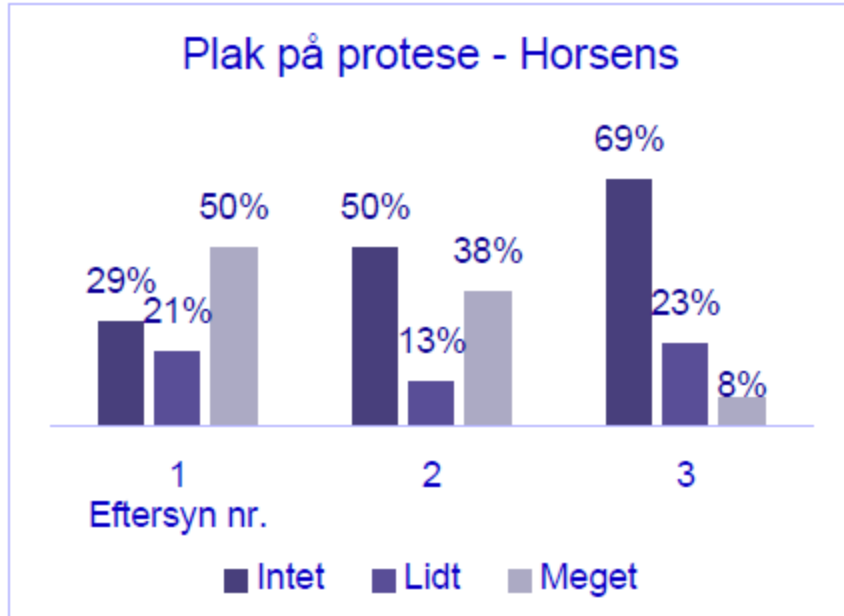
## KL´s evaluering af projektet dels for Horsens kommune dels sammen med de to andre projektkommuner Silkeborg og Assens.



*\*Sammenlægning af to registreringer  
(overkæbe og underkæbe)*



*\*Sammenlægning af to registreringer  
(overkæbe og underkæbe)*



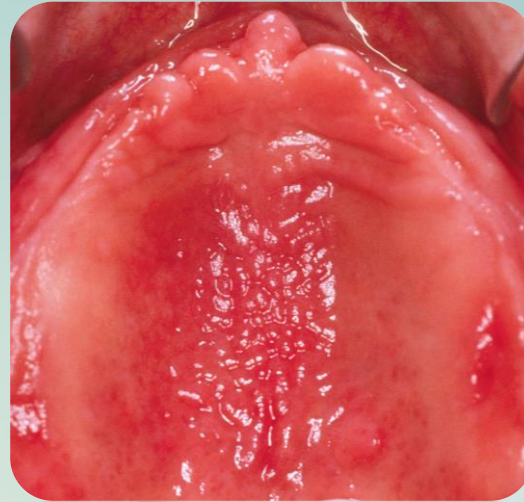
*\*Sammenlægning af to registreringer  
(overkæbe og underkæbe)*

# Slimhinder

## Sund og usund gumme...



Sund



Usund



# Eksempler på faste skabeloner

September 2019		Oktober 2019		November 2019		December 2019		Januar 2020		Februar 2020		Marts 2020	
S 1		T 1		F 1	Drivhuset	S 1		O 1	Nytårsdag	L 1		S 1	
M 2	36	O 2	Klovenhøj	L 2		M 2	49	T 2	Ingen besøg	S 2		M 2	10
T 3		T 3		S 3		T 3		F 3	Ingen besøg	M 3	6	T 3	
O 4	Birkebo	F 4	Birkebo	M 4	45	O 4	Lindehøj	L 4		T 4	Præsthøjgård	O 4	
T 5		L 5		T 5		T 5		S 5		O 5	Parterre	T 5	
F 6	Præsthøjgård, Parterre	S 6		O 6	Skovly	F 6	Skovly	M 6	2	T 6		F 6	Malteriet
L 7		M 7	41	T 7		L 7		T 7	Ceres stuen demens	F 7	Skovly demens	L 7	
S 8		T 8		F 8	Klovenhøj	S 8		O 8		L 8		S 8	
M 9	37	O 9	Gedvedhus	L 9		M 9	50	T 9		S 9		M 9	11
T 10		T 10		S 10		T 10		F 10	Præsthøjgård, stuen	M 10	7	T 10	
O 11	Søndergården	F 11	Søndergården	M 11	46	O 11	Skovly Demens	L 11		T 11		O 11	
T 12		L 12		T 12	Præsthøjgård	T 12		S 12		O 12	FERIE	T 12	
F 13	Egebo	S 13		O 13	Præsthøjgård	F 13	Gefionshave	M 13	3	T 13		F 13	Tamdrup
L 14		M 14	42	T 14	Stuen	L 14		T 14	Malteriet	F 14		L 14	
S 15		T 15		F 15	Gedvedhus	S 15		O 15		L 15		S 15	
M 16	38	O 16	FERIE	L 16		M 16	51	T 16		S 16		M 16	12
T 17		T 17		S 17		T 17		F 17	Ceres 1. sal	M 17	8	T 17	
O 18	Slotsgården	F 18		M 18	47	O 18	Åparken	L 18		T 18		O 18	
T 19		L 19		T 19		T 19		S 19		O 19		T 19	
F 20	Præsthøjgård, B/C	S 20		O 20	Ceres 1. sal	F 20		M 20	4	T 20		F 20	Egebakken
L 21		M 21	43	T 21		L 21		T 21	Tamdrup	F 21	Åparken	L 21	
S 22		T 22		F 22	Nørrevang	S 22		O 22		L 22		S 22	
M 23	39	O 23	Nørrevang	L 23		M 23	52	T 23		S 23		M 23	13
T 24		T 24		S 24		T 24	Juleaften	F 24	Lindehøj	M 24	9	T 24	
O 25	Drivhuset	F 25	Slotsgården	M 25	48	O 25	Juledag	L 25		T 25		O 25	
T 26		L 26		T 26		T 26	2. juledag	S 26		O 26		T 26	
F 27	Dr. Ingrid's hjem	S 27		O 27	Orionshus	F 27		M 27	5	T 27		F 27	Præsthøjgård, Parterre
L 28		M 28	44	T 28		L 28		T 28		F 28	Ceres Stuen	L 28	
S 29		T 29		F 29	Gefionshave	S 29		O 29	Egebakken	L 29		S 29	
M 30	Klovenhøj	O 30	Gefionshave	L 30		M 30	1	T 30				M 30	14
		T 31				T 31	Nytårsaften	F 31				T 31	

Navn:		Tilmeldt omsorgstandplejen?	Ja	Nej
Cpr.nr.				
Afdeling:		Stue nr.		

Sæt krydser	Naturlige tænder	Tandløse	Delprotese	Helprotese
<b>Overkæbe</b>				
<b>Underkæbe</b>				

Sæt krydser	Ja	Nej
Skal borgeren hjælpes?		
Er der gjort notat i døgn- og ugeplan?		
Er forebyggende tiltag iværksat?		

Angiv  
 O = intet  
 X = lidt  
 XX = meget

## Udfyldes af plejepersonalet

Angiv felt med O - X - XX	Plak på naturlige tænder (O - X - XX)		Blødning ved tandbørstning (O - X - XX)		Plak på Protese (O - X - XX)		Slimhinder (Sæt kryds)		Bemærkninger Evt sår eller farveforandringer	Initialer (personale)
	OK	UK	OK	UK	OK	UK	Sund	Usund		



## **Gevinst ved et fast samarbejde mellem Plejeboliger og omsorgstandplejen:**

- Styrkelse af faglighed og viden hos frontpersonalet
- Kendskab til og respekt for hinandens arbejdsområder
- Brug af hinandens viden
- Bedre tandsundhed for de ældre i plejeboliger
- Tilsyn i plejeboliger nævnte mundpleje i deres rapport som et indsatsområde
- Dokumentation sker i VITAE journalen som en fælles kommunikationsplatform. Omsorgstandplejen skriver i formularen "Omsorgstandpleje". Herfra sendes advis til plejen.



**Tak for opmærksomheden**



**Uden mundhygiejne**



**Med fælles indsats fra plejepersonale og tandpleje**

**Horsens Kommune**

