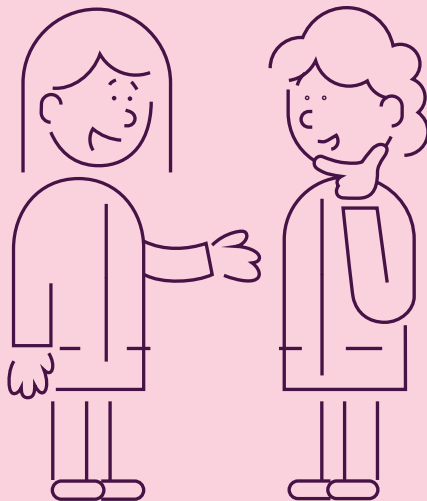


At åbne fortællingen op



At åbne fortællingen op

Kortet fortæller om at stille åbne spørgsmål, og hvordan vi kan bruge metoden i hverdagen til at blive klogere på borgeren.

Den måde vi tænker, tolker og taler om andre mennesker, skaber vores virkelighed og påvirker vores handlinger.

Vi kan åbne fortællingerne ved at stille åbne og nysgerrige spørgsmål, så fortællingen – frem for at være fastlåst og "færdig-fortalt" – udfoldes og gøres til genstand for nysgerrighed og refleksion.

Eks: En kollega kommer og siger: *"Knud er aggressiv, slår ud og råber hele tiden lige så snart, jeg nærmer mig ham, og han gør det også over for de andre beboere. Vi må beskytte de andre beboere og begrænse hans uro."*

For at undersøge hvad borgerens adfærd kan være udtryk for, kan du f.eks. stille åbne spørgsmål eller hv-spørgsmål, som I kan undersøge sammen:

- Fortæl lidt mere om situationen
 - Hvad gjorde/sagde du?
 - Hvad gjorde/sagde borgeren?
- Hvad var mon på spil for borgeren i den situation?
- Hvad mon borgeren kunne forsøge at fortælle os her?
- Hvordan oplevede borgeren mon det, du sagde og gjorde?
- Hvad er borgeren god til?
- I hvilke situationer fungerer borgeren allerbedst?
- Hvad er det mon, der gør, at borgeren fungerer godt der?

Hvis I sammen går på opdagelse i fortællingen, handler det måske om, at Knud har det svært med mange mennesker og lyde i fællesrummet. Denne fortælling lægger op til et helt andet syn på Knud og dermed andre handlemuligheder.

Kilde: Westmark et al (2012): "Konsulent men hvordan?"

