

4. november 2021



Selvstyrende tværfaglige teams i hjemmeplejen

Erfaringer fra Slip Hjemmeplejen Fri i København



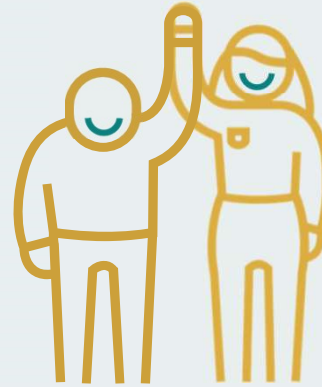
Annette Westengaard Gyldengren | Leder af hjemmeplejen Amager
Christina Bilevits | Facilitator for slip hjemmeplejen fri på Amager
Sundheds- og Omsorgsforvaltningen
Københavns Kommune





‘Det manglede da bare’

Skabe nye løsninger til et bedre ældre-liv gennem en hjemmepleje, hvor alle kræfter bidrager, og indenfor den eksisterende økonomiske ramme.



‘Yes we can’

Handlekraft hos både borgere og medarbejdere, der med afsæt i et tværfagligt team tør eksperimentere med agile løsninger, fleksible rammer og samspil med aktive lokalmiljøer.



‘Gøre det rigtige og gøre det rigtigt’

3 år til at tænke anderledes og gentænke centrale begreber og undgå faldgruber.

Borgere føler sig mere trygge ved de medarbejdere, der leverer hjælpen.



Borgere oplever, at hjælpen tilgodeser deres dagsaktuelle behov.

Borgere indgår i fællesskaber.

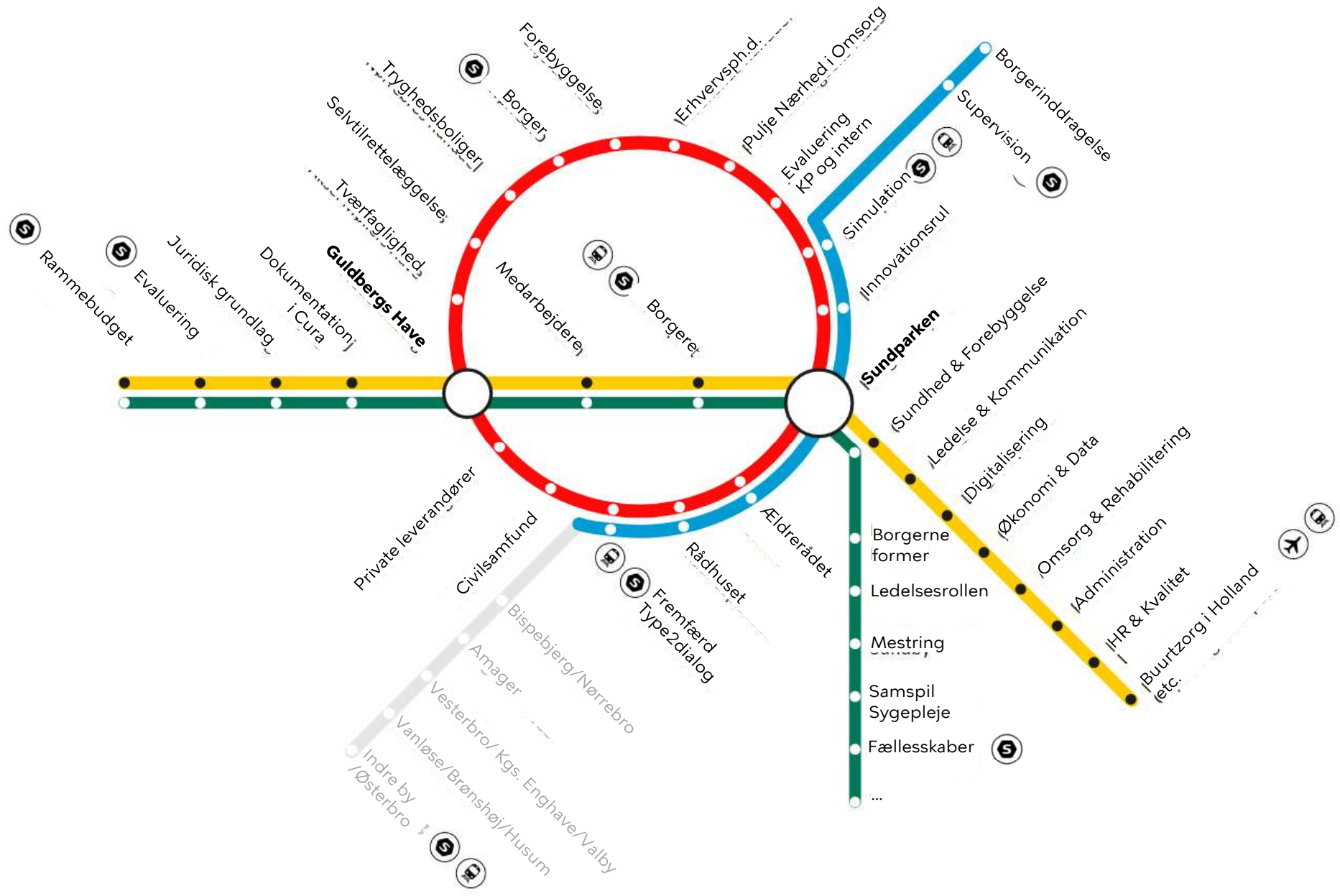


Det vi gerne vil opnå

At vi kan fastholde vores medarbejdere ved give større indflydelse på eget arbejdsliv og dermed opnå større arbejdsglæde



Borgere oplever, at den hjælp de får er med til, at de højere grad kan varetage daglige gøremål og være aktive.



Nye rammer

Selvstyring | Tværfaglighed | Ressourcer omkring borgeren | Vurdering tæt på borger

Bevilling af indsats fra visitator>	Team vurderer borgers behov for hjælp og handler uden visitation
Indsatsorienteret hjælp og støtte>	Fleksibel forebyggelses- og hjemmeplejeindsats
Monofaglig hjemmeplejegruppe med opdeling i dag og aften>	Tværfaglige teams på tværs af dag og aften
Borgerbesøg planlægges af disponent>	Medarbejdere, der udfører hjælpen hos borgere, planlægger og tilrettelægger hjælpen.
Hjælpen planlægges udelukkende i relation til den enkelte borger>	Mulighed for at arbejde med grupper af borger, fx organisere fælles aktiviteter, gåture o.l.
Aktivitetsstyret budget>	Rammestyret budget
Gruppeleder vagtplanlægning>	Selvstyrende team planlægger egen arbejdstid

Spørgsmål til Sundparken



Hvis vi ser borgerne som ejere af hjemmeplejen, hvordan skal den så organiseres?



Hvordan understøttes et selvtilrettelæggende tværfagligt team bedst i at løfte opgaven og ikke overse relevante behov?



Hvordan støtter vi borgeren med at mestre hverdagen?



Hvordan styrker vi sundhedsfremme og forebyggelse hos borgerne i et tværfagligt team?



Hvordan løfter vi i fællesskab?
- samarbejde med borgers eget netværk og civilsamfundet

Den enkelte og samlede gruppe af borgeres behov og ønsker i centrum på borgermøder og planlægningsmøder

Brug af det samlede teams faglige og personlige kompetencer

Høj grad af medindflydelse og medbestemmelse

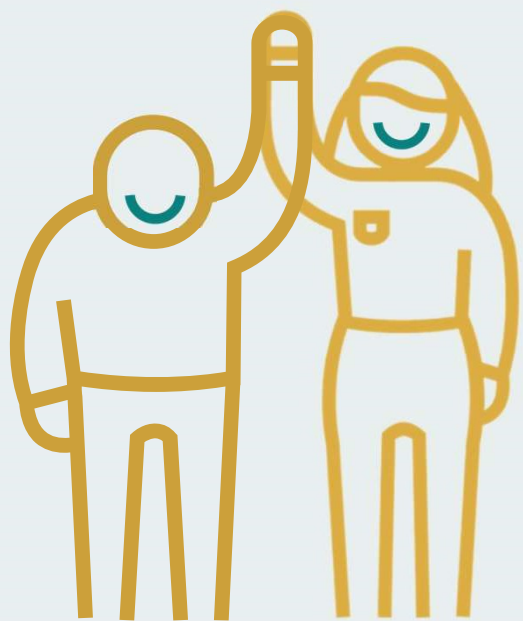
Frihed til at handle og bruge ressourcerne klogt

Fælles ansvar for den samlede kerneopgave - hvordan bidrager jeg?

Alle fagligt begrundede indsatser er relevante



‘Gøre det rigtige og gøre det rigtigt’
- Ny praksis



‘Yes we can’

Men det er også svært...

Foreløbige erfaringer

Ledelse - fra planlægger til coach

Glade for handlefriheden og fleksibiliteten, OG det kræver fokus at fastholde nysgerrighed på borgerne og kreativitet på udførelsen

Teamstrukturen har øget samarbejdet med borgeren i fokus. Medarbejderne finder det meningsfuldt og vurderer det højner kvaliteten, **OG** det kræver tillid, respekt for fagligheder og mod til at byde ind

Fleksible rammer giver fleksible indsatser og bedre mulighed for at arbejde forebyggende og rehabiliterende til glæde for borgere og medarbejdere, **OG** systematik på borgermøder er afgørende

De første er i gang - hvad betyder det for de næste?

Borgerne former
systemet. Rekruttering
til teamet

Lederrollen - en ny
type af leder

Rekruttering til teamet



Hvad er vigtig for dig?

Fokus på
fællesskaber/trygheds-
boligerne

Vi ansætter til
tidsrummet 07 - 23.30

Samspil mellem sygepleje,
klinik og forebyggelsen

Hvad er det rigtige?

Indsatsen følges af et omfattende evaluerings-setup - løbende ved afprøvning af nye greb - og midtvejs og afslutningsvis med en effektevaluering



Borger

Mål

Medarbejder



Borgere indgår i fællesskaber.

Borgere føler sig trygge ved de medarbejdere, der leverer hjælpen.

Borgere oplever, at hjælpen tilgodeser deres dagsaktuelle behov.

Borgere oplever, at den hjælp de får er med til, at de højere grad kan varetage daglige gøremål og være aktive.

Medarbejdere oplever et øget handlings- og beslutningsrum i det daglige arbejde

Medarbejdere oplever, at det tværfaglige samarbejde skaber merværdi i det daglige arbejde

Medarbejdernes arbejdsglæde øges ved at deres faglighed bringes i spil på en ny måde i det daglige arbejde

**Vær åben om det
eksperimenterende rum**

**Inviter borgerne med i
udviklingen**

**Tålmodighed - vi kender
ikke alle svar lige nu**

**Alle fagligt begrundede
indsatser er relevante: nyt
sprog skal trænes!**

**Vær opmærksom på den øvrige
hjemmepleje og
samarbejdspartnere**



**Kulturændring tager tid! Brug
tid på at træne medarbejderne**

**Ledelse - ny tilgange og nye
opgaver. Hver dag og hele tiden**

**Start med en mindre gruppe af
motiverede medarbejdere**

Praktikken på plads

Anbefalinger

Spørgsmål og refleksioner til deling

Hvad bliver I optaget af, når I hører vores oplæg?



Selvstyrende team er ikke for alle
- men vi kan ikke undvære
medarbejdere i hjemmeplejen?



Tak!

TIL INTERNT BRUG

Selvstyrende tværfaglige teams i hjemmeplejen Københavns Kommune er under overskriften "Sæt hjemmeplejen fri" i gang med at afprøve selvstyrende tværfaglige teams i hjemmeplejen i to boligområder med inspiration fra den hollandske Buurtzorg model. Det betyder bl.a. at medarbejderne, der i dagligdagen er tæt ved borgerne, i højere grad kan planlægge og handle på baggrund af borgers (dags)aktuelle behov for omsorg, tryghed og nærvær uden om den sædvanlige visitation. Fx er der ansat en gruppefacilitator i stedet for en leder og fokus på socialpædagogiske indsatser i det ene boligområde.

Hjemmeplejeleder Annette Westengaard Gyldengren og gruppefacilitator Christina Bilevits fortæller om de foreløbige erfaringer, og hvad man bør være opmærksom på, når man ønsker at gå i gang med at implementere selvstyrende teams i hjemmeplejen.

45 minutter i alt, efterlad 10 min til spg